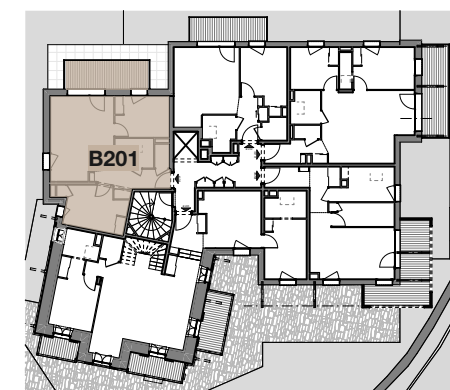




PLAN DE VENTE

Résidence :	B
Niveau :	Étage 2
Apt n° :	B 201
Type :	T3

Surfaces	m2
Pièce de vie	22,59
Entrée - Dégagement	5,98
Penderie - Cellier	0,68
Chambre 1	9,73
Chambre 2	11,77
Salle de Bain	5,02
WC	1,50
TOTAL SURFACES	57,27 m²
SURFACES ANNEXES	
Balcon	10,68



Édité le 19/03/2026

Les côtes, surfaces, gaines, soffites, équipements et dispositions intérieures sont susceptibles d'évoluer pour des raisons techniques, réglementaires ou administratives. Les surfaces indiquées sont données à titre indicatif. Les aménagements, mobiliers et éléments de cuisine figurant sur ce plan ont une valeur illustrative. Seuls les éléments décrits dans la notice descriptive annexée à l'acte de vente sont contractuels.

