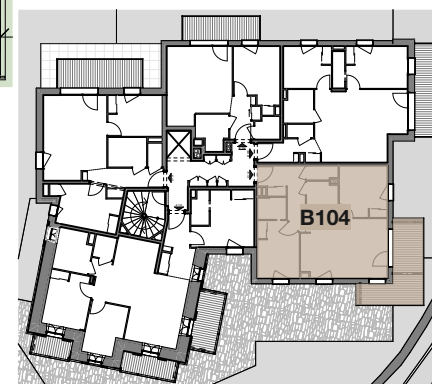


PLAN DE VENTE

Résidence :	B
Niveau :	Étage 1
Apt n° :	B 104
Type :	T3

Surfaces	m2
Pièce de vie	21,83
Entrée - Dégagement	7,61
Penderie - Cellier	0,75
Chambre 1	10,22
Chambre 2	10,93
Salle d'Eau 1	2,76
Salle de Bain	4,61
WC	1,90
TOTAL SURFACES	60,61 m²
SURFACES ANNEXES	
Balcon	14,76



Édité le 19/03/2026

Les côtes, surfaces, gaines, soffites, équipements et dispositions intérieures sont susceptibles d'évoluer pour des raisons techniques, réglementaires ou administratives. Les surfaces indiquées sont données à titre indicatif. Les aménagements, mobiliers et éléments de cuisine figurant sur ce plan ont une valeur illustrative. Seuls les éléments décrits dans la notice descriptive annexée à l'acte de vente sont contractuels.

