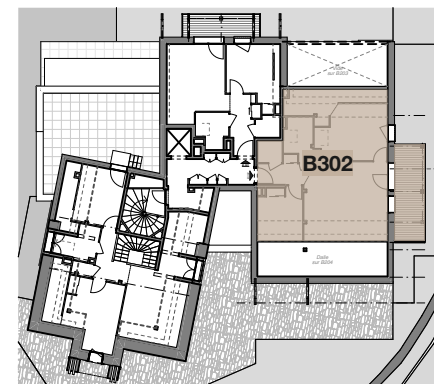
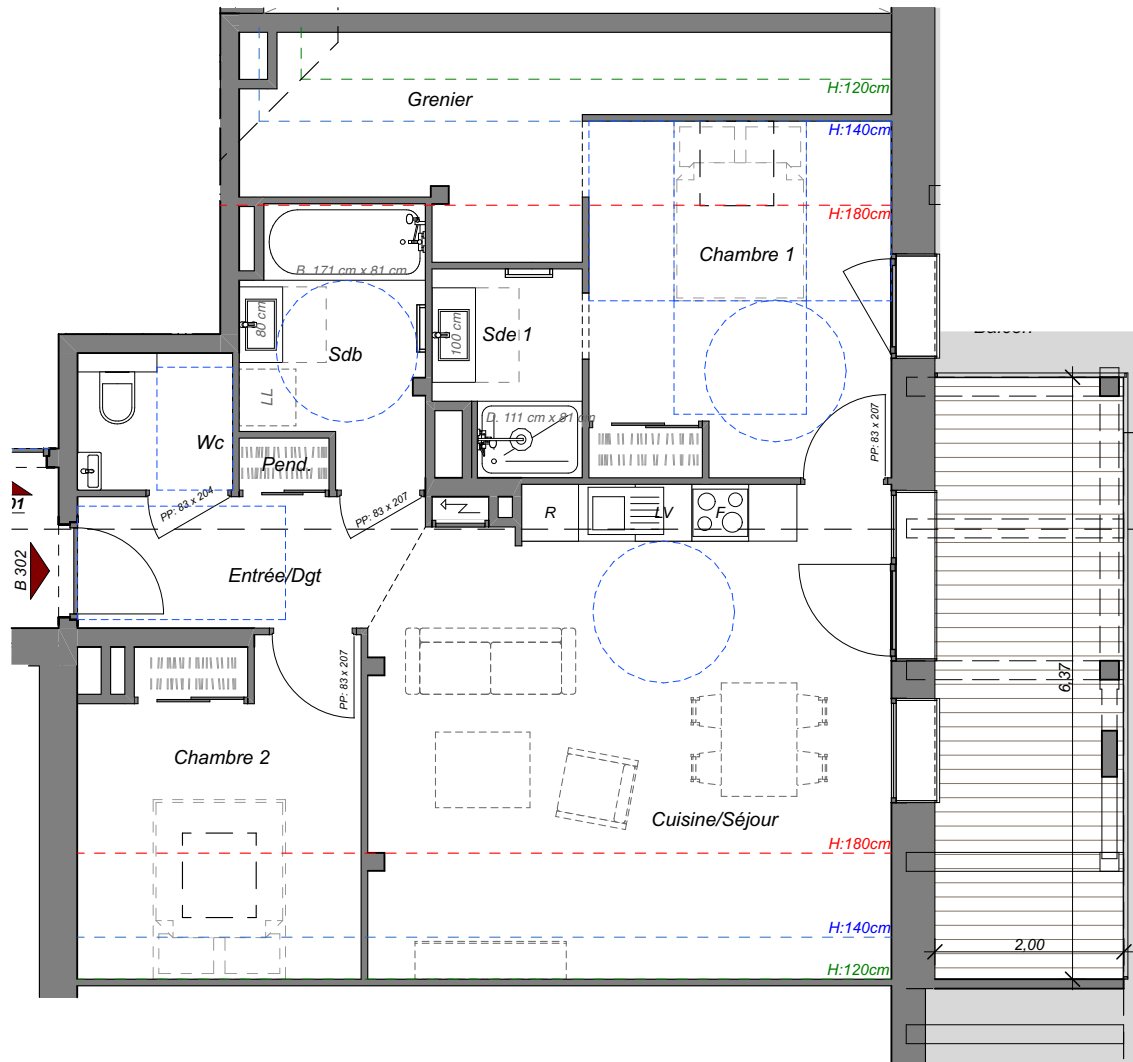




**PLAN DE VENTE**

|             |                   |
|-------------|-------------------|
| Résidence : | B                 |
| Niveau :    | Étage 3 (Combles) |
| Apt n° :    | B 302             |
| Type :      | T3                |

| Surfaces  | m2                         |
|---|----------------------------|
| Pièce de vie  | 27,86                      |
| Entrée - Dégagement                                   | 4,79                       |
| Penderie - Cellier                                    | 10,52                      |
| Chambre 1   | 12,09                      |
| Chambre 2   | 10,29                      |
| Salle d'Eau 1   | 3,13                       |
| Salle de Bain   | 5,10                       |
| WC  | 2,38                       |
| <b>TOTAL SURFACES</b>                                 | <b>76,16 m<sup>2</sup></b> |
| Surf -1.80m   | 23,32                      |
| <b>TOTAL SURFACES &gt;1,80m : 52,84 m<sup>2</sup></b> |                            |
| SURFACES ANNEXES                                      |                            |
| Balcon  | 12,72                      |



Édité le 24/03/2026

Les côtes, surfaces, gaines, soffites, équipements et dispositions intérieures sont susceptibles d'évoluer pour des raisons techniques, réglementaires ou administratives. Les surfaces indiquées sont données à titre indicatif. Les aménagements, mobiliers et éléments de cuisine figurant sur ce plan ont une valeur illustrative. Seuls les éléments décrits dans la notice descriptive annexée à l'acte de vente sont contractuels.

