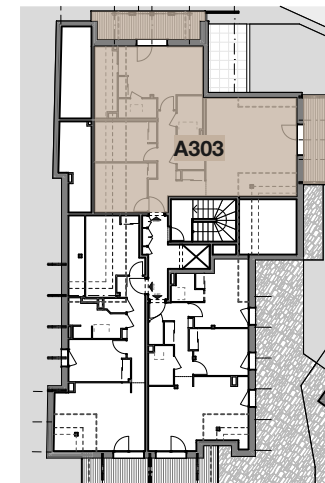
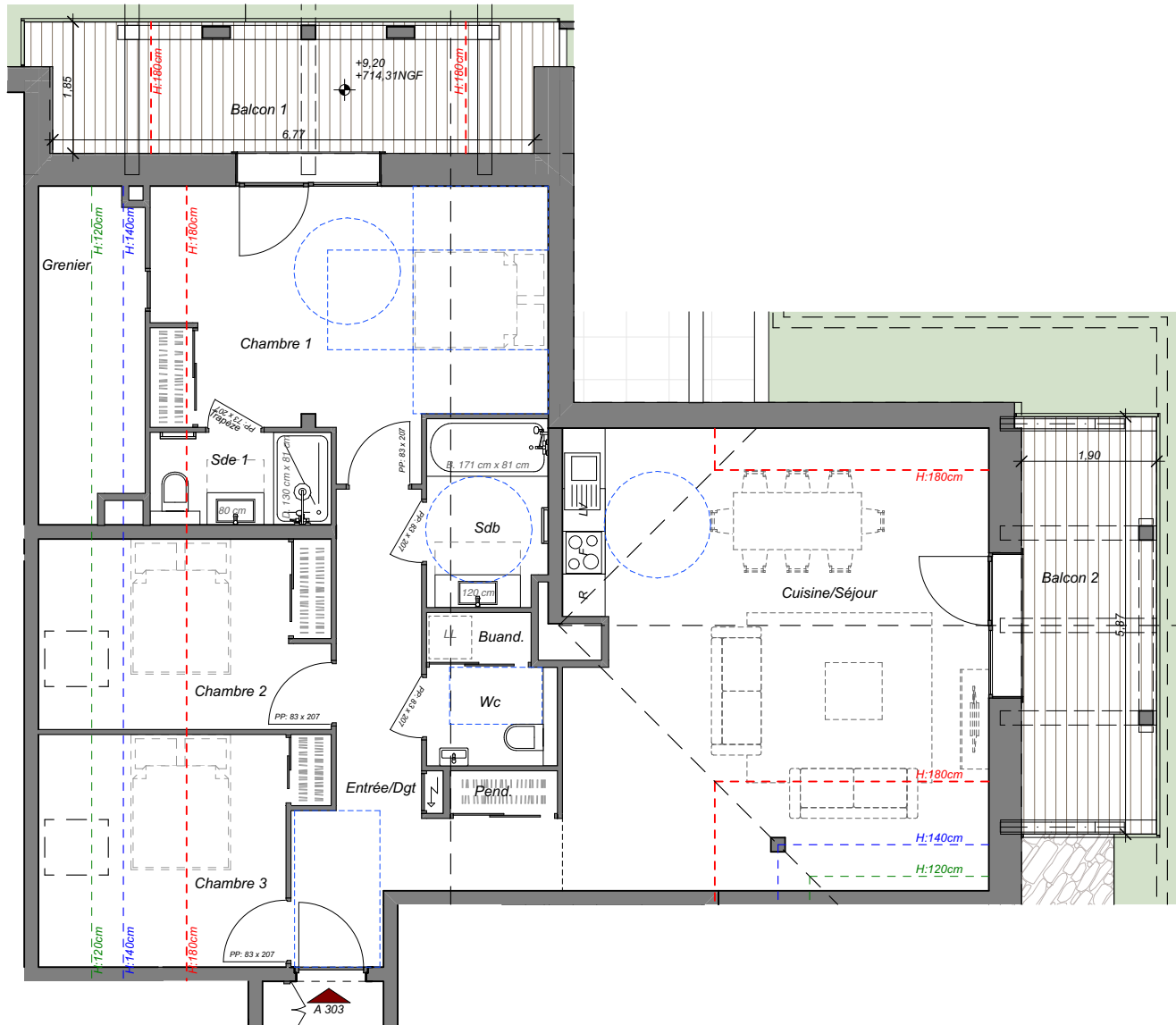




PLAN DE VENTE

Résidence :	A
Niveau :	Étage 3 (Combles)
Apt n° :	A 303
Type :	T4

Surfaces	m2
Pièce de vie	38,49
Entrée - Dégagement	10,88
Penderie - Cellier	7,65
Chambre 1	19,51
Chambre 2	10,98
Chambre 3	12,00
Salle de Bain	4,43
WC	2,55
Buanderie	1,03
TOTAL SURFACES	107,52 m²
Surf -1.80m	29,63
TOTAL SURFACES >1,80m : 77,89 m²	
SURFACES ANNEXES	
Balcons	24,14



Édité le 19/03/2026

Les côtes, surfaces, gaines, soffites, équipements et dispositions intérieures sont susceptibles d'évoluer pour des raisons techniques, réglementaires ou administratives. Les surfaces indiquées sont données à titre indicatif. Les aménagements, mobiliers et éléments de cuisine figurant sur ce plan ont une valeur illustrative. Seuls les éléments décrits dans la notice descriptive annexée à l'acte de vente sont contractuels.

