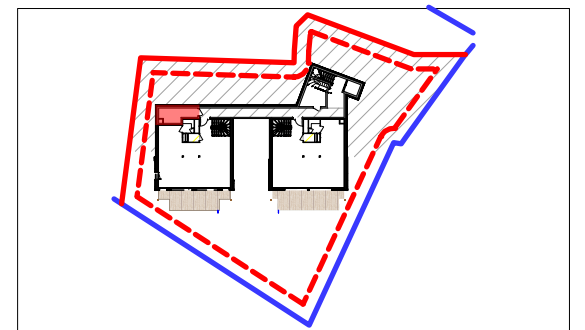





# - ROC et ORCHID - Commune Des Gets



- Chalet 01 -  
TABLEAU DE SURFACES

PIECES	SURFACES HABITABLES
Chambre 1	14.15 m <sup>2</sup>
Douche Ch. 1	2.45 m <sup>2</sup>
WC Ch.1	1.05 m <sup>2</sup>
Chambre 2	11.13 m <sup>2</sup>
Douche Ch. 2	3.41 m <sup>2</sup>
WC Ch. 2	0.96 m <sup>2</sup>
Dégagement 1	2.37 m <sup>2</sup>
Entrée	5.68 m <sup>2</sup>
Séjour / Cuisine	68.87 m <sup>2</sup>
Cellier + TE	2.54 m <sup>2</sup>
WC 1	1.64 m <sup>2</sup>
Chambre 3	15.71 m <sup>2</sup>
Douche / WC Ch.3	4.49 m <sup>2</sup>
Chambre 4	12.49 m <sup>2</sup>
Chambre 5	15.50 m <sup>2</sup>
Douche / WC Ch.5	4.21 m <sup>2</sup>
Salle de Jeux	19.16 m <sup>2</sup>
Douche	2.97 m <sup>2</sup>
WC 2	2.00 m <sup>2</sup>
Buanderie	3.94 m <sup>2</sup>
Dégagement 2	8.25 m <sup>2</sup>
<b>SURFACE TOTALE</b>	<b>202.97 m<sup>2</sup></b>
Terrasse 1	22.85 m <sup>2</sup>
Terrasse 2	20.17 m <sup>2</sup>
Cellier Chalet 1	10.25 m <sup>2</sup>

LEGENDE		
	PLACARD ELECTRIQUE	Fr. REFRIGERATEUR*
hsp	HAUTEUR SOUS PLAFOND	L.V. LAVE VAISSELLE*
P.C.	PORTE COULISSANTE	C CUISSON*
F.	FENETRE	L.L. LAVE LINGE*
Fixe	CHASSIS FIXE	EV. EVIER
V.R.E	VOLET ROULANT ELECTRIQUE	Pl. PLACARD
V.R.E	VOLET BATTANT	 FAUX-PLAFOND ET SOFFITE
	CLOISON DEMONTABLE	

PROVISOIRE

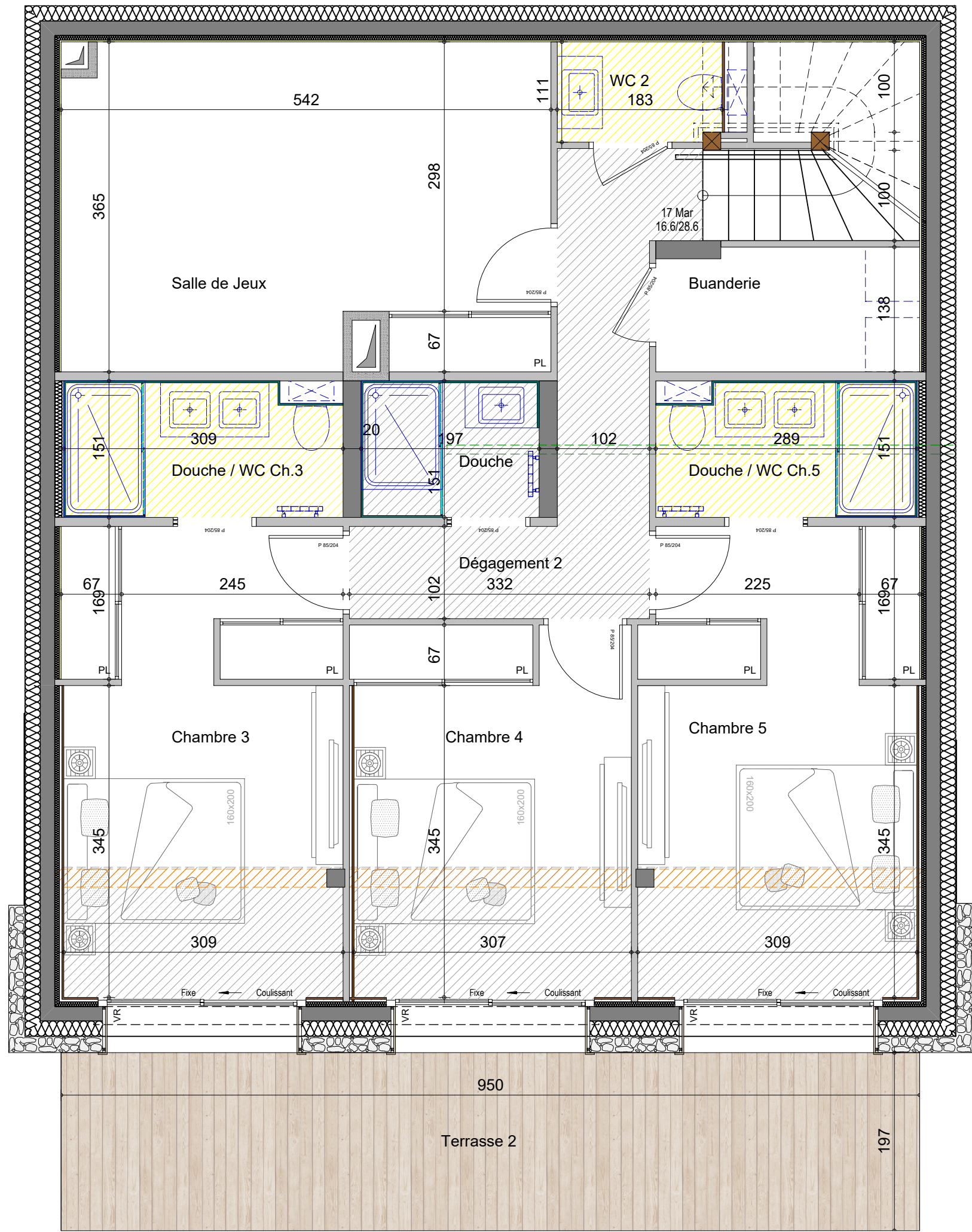
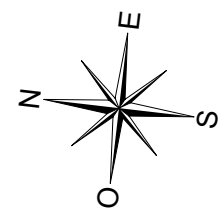
Date d'édition: 15/07/2025  
Indice A

ASPEN  
immobilier

Biotope  
IMMOBILIER  
CRÉATEUR DE VALEURS

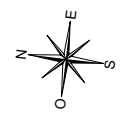
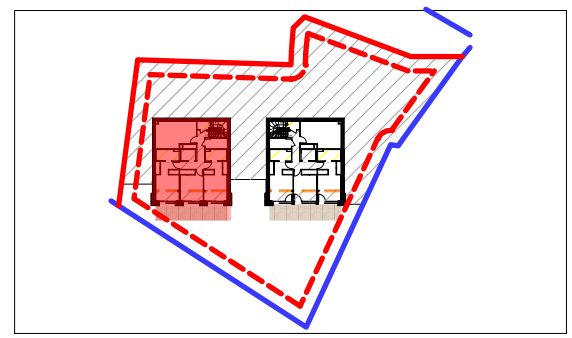
0 0.5 1m

Des modifications sont susceptibles d'être apportées à ce plan en fonction des nécessités techniques de la réalisation, tant en ce qui concerne les dimensions libres, que l'équipement. Les surfaces et hauteurs sous plafond indiquées sont approximatives. Les retombées, les soffites, les faux plafond, ainsi que l'emplacement des équipements sanitaires ne sont pas tous figurés ou le sont à titre indicatif.  
\*Les emplacements dévolus aux équipements ménagers et à ceux liés au lavage du linge sont représentés sur le plan de vente en correspondance avec les différents raccordements nécessaires en électricité et en eau, aucun de ces éléments n'est fourni.






Des modifications sont susceptibles d'être apportées à ce plan en fonction des nécessités techniques de la réalisation, tant en ce qui concerne les dimensions libres, que l'équipement. Les surfaces et hauteurs sous plafond indiquées sont approximatives. Les retombées, les soffites, les faux plafond, ainsi que l'emplacement des équipements sanitaires ne sont pas tous figurés ou le sont à titre indicatif. \*Les emplacements dévolus aux équipements ménagers et à ceux liés au lavage du linge sont représentés sur le plan de vente en correspondance avec les différents raccordements nécessaires en électricité et en eau, aucun de ces éléments n'est fourni.

# - ROC et ORCHID - Commune Des Gets

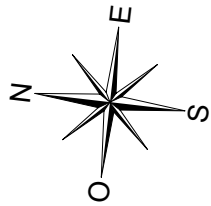


- Chalet 02 -  
TABLEAU DE SURFACES

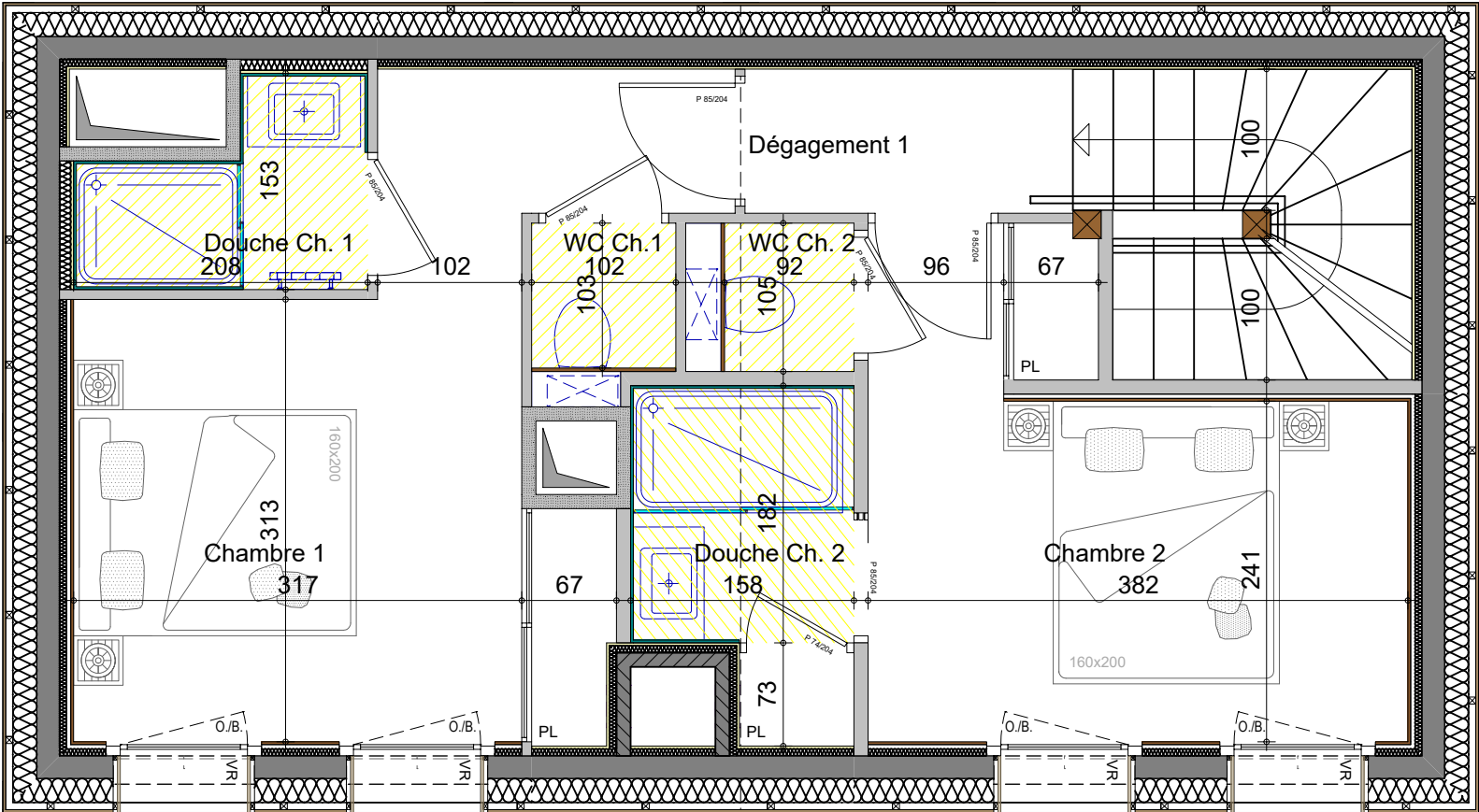
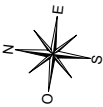
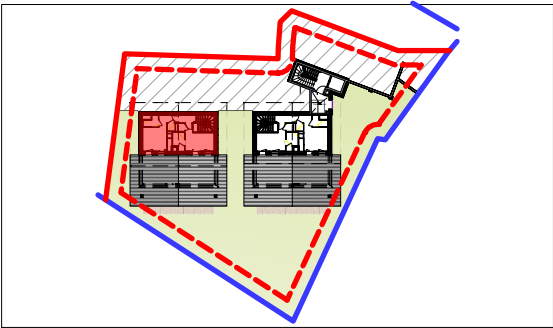
PIECES	SURFACES HABITABLES
Chambre 1	14.15 m²
Douche Ch. 1	2.45 m²
WC Ch.1	1.05 m²
Chambre 2	11.13 m²
Douche Ch. 2	3.41 m²
WC Ch. 2	0.96 m²
Dégagement 1	2.37 m²
Entrée	5.68 m²
Séjour / Cuisine	66.82 m²
Cellier + TE	2.54 m²
WC 1	1.64 m²
Chambre 3	15.71 m²
Douche / WC Ch.3	4.49 m²
Chambre 4	12.49 m²
Chambre 5	15.50 m²
Douche / WC Ch.5	4.21 m²
Salle de Jeux	19.16 m²
Douche	2.97 m²
WC 2	2.00 m²
Buanderie	3.94 m²
Dégagement 2	8.25 m²
<b>SURFACE TOTALE</b>	<b>200.92 m²</b>
Terrasse 1	20.25 m²
Terrasse 2	18.72 m²
Cellier Chalet 2	8.25 m²

LEGENDE			
	PLACARD ELECTRIQUE	Fr.	REFRIGERATEUR*
hsp	HAUTEUR SOUS PLAFOND	L.V.	LAVE VAISSELLE*
P.C.	PORTE COULISSANTE	C	CUISSON*
F.	FENETRE	L.L.	LAVE LINGE*
Fixe	CHASSIS FIXE	EV.	EVIER
V.R.E	VOLET ROULANT ELECTRIQUE	PL.	PLACARD
V.R.E	VOLET BATTANT		
	CLOISON DEMONTABLE		FAUX-PLAFOND ET SOFFITE

**PROVISOIRE** Date d'édition: 15/07/2025  
Indice A





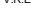
- ROC et ORCHID -  
Commune Des Gets



- Chalet 02 -

TABEAU DE SURFACES

PIECES	SURFACES HABITABLES
Chambre 1	14.15 m²
Douche Ch. 1	2.45 m²
WC Ch.1	1.05 m²
Chambre 2	11.13 m²
Douche Ch. 2	3.41 m²
WC Ch. 2	0.96 m²
Dégagement 1	2.37 m²
Entrée	5.68 m²
Séjour / Cuisine	66.82 m²
Cellier + TE	2.54 m²
WC 1	1.64 m²
Chambre 3	15.71 m²
Douche / WC Ch.3	4.49 m²
Chambre 4	12.49 m²
Chambre 5	15.50 m²
Douche / WC Ch.5	4.21 m²
Salle de Jeux	19.16 m²
Douche	2.97 m²
WC 2	2.00 m²
Buanderie	3.94 m²
Dégagement 2	8.25 m²
<b>SURFACE TOTALE</b>	<b>200.92 m²</b>
Terrasse 1	20.25 m²
Terrasse 2	18.72 m²
Cellier Chalet 2	8.25 m²

LEGENDE			
	PLACARD ELECTRIQUE	Fr. REFRIGERATEUR*	
hsp	HAUTEUR SOUS PLAFOND	L.V. LAVE VAISSELLE*	
P.C.	PORTE COULISSANTE	C CUISSON*	
F.	FENETRE	L.L. LAVE LINGE*	
Fixe	CHASSIS FIXE	EV. EVIER	
V.R.E	VOLET ROULANT ELECTRIQUE	PL. PLACARD	
V.R.E	VOLET BATTANT		FAUX-PLAFOND ET SOFFITE
	CLOISON DEMONTABLE		

PROVISOIRE

Date d'édition: 15/07/2025  
Indice A

ASPEN  
immobilier

Biotope  
IMMOBILIER  
CRÉATEUR DE VALEURS

Des modifications sont susceptibles d'être apportées à ce plan en fonction des nécessités techniques de la réalisation, tant en ce qui concerne les dimensions libres, que l'équipement. Les surfaces et hauteurs sous plafond indiquées sont approximatives. Les retombées, les soffites, les faux plafond, ainsi que l'emplacement des équipements sanitaires ne sont pas tous figurés ou le sont à titre indicatif.

\*Les emplacements dévolus aux équipements ménagers et à ceux liés au lavage du linge sont représentés sur le plan de vente en correspondance avec les différents raccordements nécessaires en électricité et en eau, aucun de ces éléments n'est fourni.