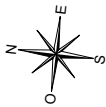
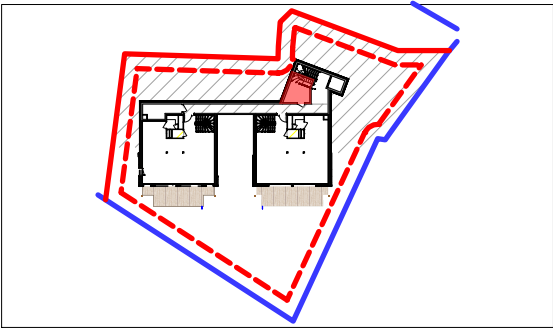


0 0.5 1m

Des modifications sont susceptibles d'être apportées à ce plan en fonction des nécessités techniques de la réalisation, tant en ce qui concerne les dimensions libres, que l'équipement. Les surfaces et hauteurs sous plafond indiquées sont approximatives. Les retombées, les soffites, les faux plafond, ainsi que l'emplacement des équipements sanitaires ne sont pas tous figurés ou le sont à titre indicatif.

\*Les emplacements dévolus aux équipements ménagers et à ceux liés au lavage du linge sont représentés sur le plan de vente en correspondance avec les différents raccordements nécessaires en électricité et en eau, aucun de ces éléments n'est fourni.

# - ROC et ORCHID - Commune Des Gets



- Chalet 01 -  
TABLEAU DE SURFACES

PIECES	SURFACES HABITABLES
Chambre 1	14.15 m <sup>2</sup>
Douche Ch. 1	2.45 m <sup>2</sup>
WC Ch.1	1.05 m <sup>2</sup>
Chambre 2	11.13 m <sup>2</sup>
Douche Ch. 2	3.41 m <sup>2</sup>
WC Ch. 2	0.96 m <sup>2</sup>
Dégagement 1	2.37 m <sup>2</sup>
Entrée	5.68 m <sup>2</sup>
Séjour / Cuisine	68.87 m <sup>2</sup>
Cellier + TE	2.54 m <sup>2</sup>
WC 1	1.64 m <sup>2</sup>
Chambre 3	15.71 m <sup>2</sup>
Douche / WC Ch.3	4.49 m <sup>2</sup>
Chambre 4	12.49 m <sup>2</sup>
Chambre 5	15.50 m <sup>2</sup>
Douche / WC Ch.5	4.21 m <sup>2</sup>
Salle de Jeux	19.16 m <sup>2</sup>
Douche	2.97 m <sup>2</sup>
WC 2	2.00 m <sup>2</sup>
Buanderie	3.94 m <sup>2</sup>
Dégagement 2	8.25 m <sup>2</sup>
<b>SURFACE TOTALE</b>	<b>202.97 m<sup>2</sup></b>
Terrasse 1	22.85 m <sup>2</sup>
Terrasse 2	20.17 m <sup>2</sup>
Cellier Chalet 1	10.25 m <sup>2</sup>

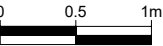
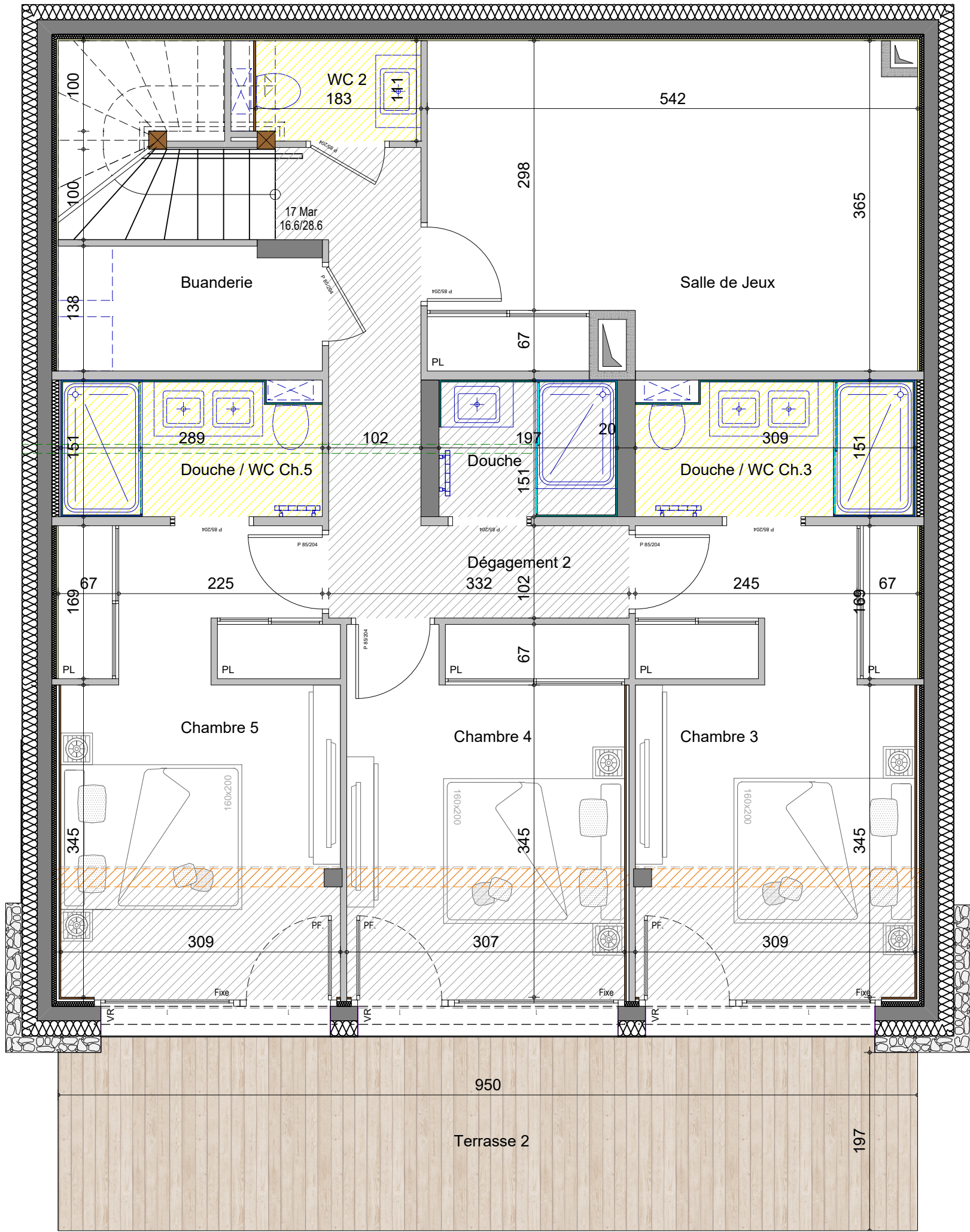
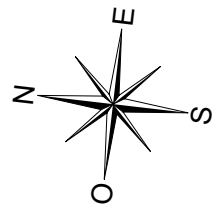
LEGENDE		
	PLACARD ELECTRIQUE	Fr. REFRIGERATEUR*
hsp	HAUTEUR SOUS PLAFOND	L.V. LAVE VAISSELLE*
P.C.	PORTE COULISSANTE	C CUISSON*
F.	FENETRE	L.L. LAVE LINGE*
Fixe	CHASSIS FIXE	EV. EVIER
V.R.E	VOLET ROULANT ELECTRIQUE	PL. PLACARD
V.R.E	VOLET BATTANT	
	CLOISON DEMONTABLE	

PROVISOIRE

Date d'édition: 15/07/2025  
Indice A

ASPEN  
immobilier

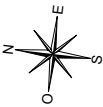
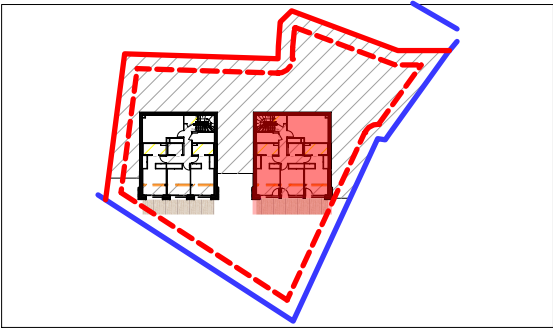
Biotope  
IMMOBILIER  
CRÉATEUR DE VALEURS



Des modifications sont susceptibles d'être apportées à ce plan en fonction des nécessités techniques de la réalisation, tant en ce qui concerne les dimensions libres, que l'équipement. Les surfaces et hauteurs sous plafond indiquées sont approximatives. Les retombées, les soffites, les faux plafond, ainsi que l'emplacement des équipements sanitaires ne sont pas tous figurés ou le sont à titre indicatif.

\*Les emplacements dévolus aux équipements ménagers et à ceux liés au lavage du linge sont représentés sur le plan de vente en correspondance avec les différents raccordements nécessaires en électricité et en eau, aucun de ces éléments n'est fourni.

# - ROC et ORCHID - Commune Des Gets



- Chalet 01 -

TABLEAU DE SURFACES

PIECES	SURFACES HABITABLES
Chambre 1	14.15 m²
Douche Ch. 1	2.45 m²
WC Ch.1	1.05 m²
Chambre 2	11.13 m²
Douche Ch. 2	3.41 m²
WC Ch. 2	0.96 m²
Dégagement 1	2.37 m²
Entrée	5.68 m²
Séjour / Cuisine	68.87 m²
Cellier + TE	2.54 m²
WC 1	1.64 m²
Chambre 3	15.71 m²
Douche / WC Ch.3	4.49 m²
Chambre 4	12.49 m²
Chambre 5	15.50 m²
Douche / WC Ch.5	4.21 m²
Salle de Jeux	19.16 m²
Douche	2.97 m²
WC 2	2.00 m²
Buanderie	3.94 m²
Dégagement 2	8.25 m²
<b>SURFACE TOTALE</b>	<b>202.97 m²</b>
Terrasse 1	22.85 m²
Terrasse 2	20.17 m²
Cellier Chalet 1	10.25 m²

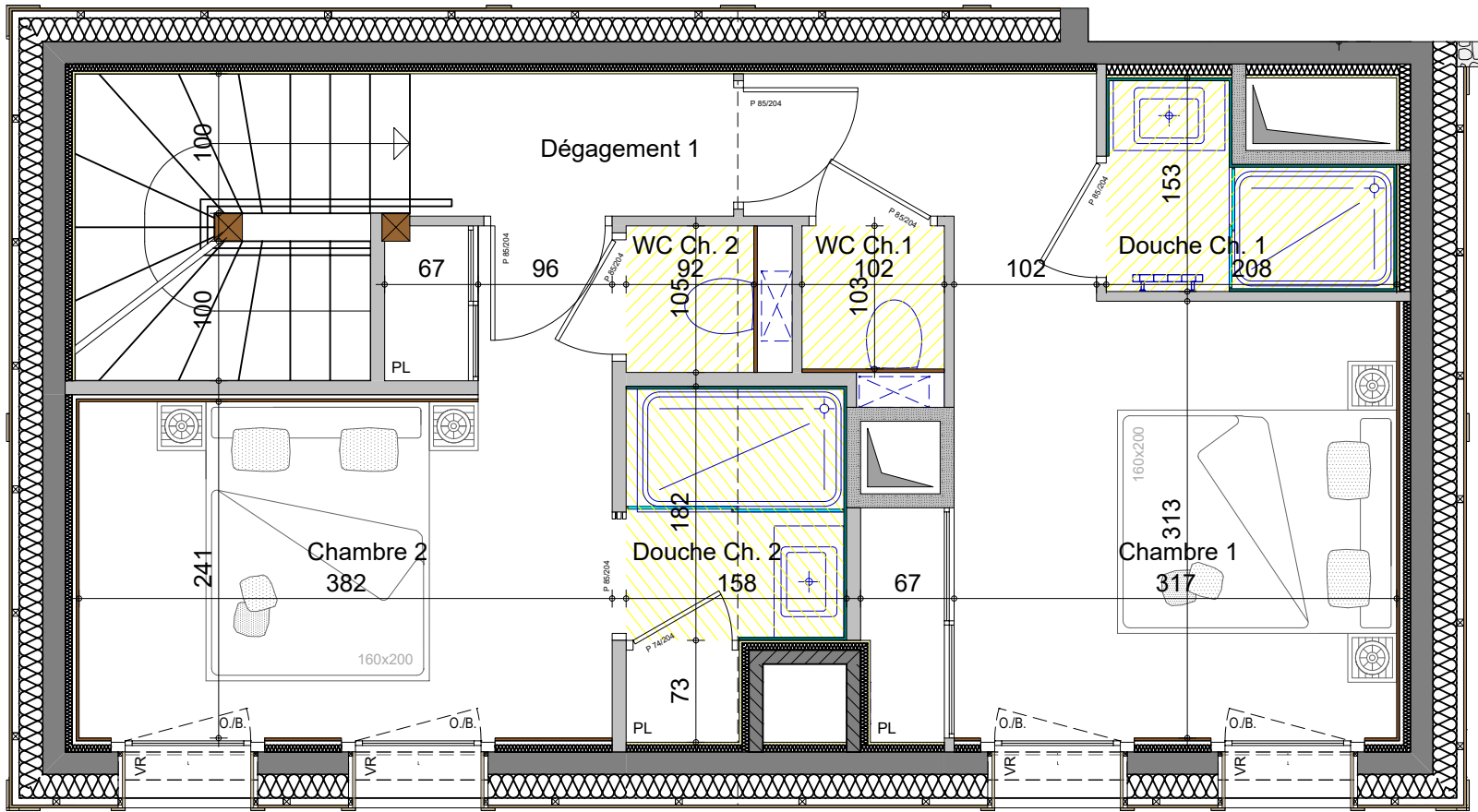
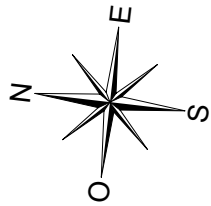
LEGENDE

	PLACARD ELECTRIQUE	Fr.	REFRIGERATEUR*
hsp	HAUTEUR SOUS PLAFOND	L.V.	LAVE VAISSELLE*
P.C.	PORTE COULISSANTE	C	CUISON*
F.	FENETRE	L.L.	LAVE LINGE*
Fixe	CHASSIS FIXE	EV.	EVIER
V.R.E	VOLET ROULANT ELECTRIQUE	PL	PLACARD
V.R.E	VOLET BATTANT		FAUX-PLAFOND ET SOFFITE
	CLOISON DEMONTABLE		

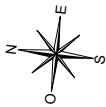
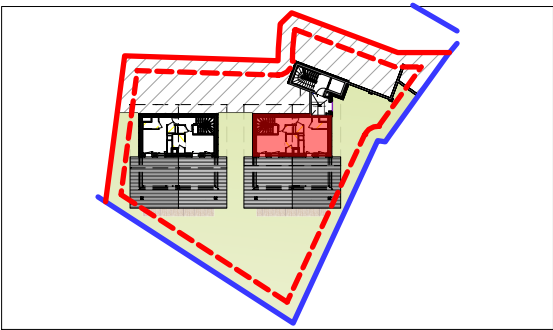
PROVISOIRE

Date d'édition: 15/07/2025  
Indice A








# - ROC et ORCHID - Commune Des Gets



- Chalet 01 -  
TABLEAU DE SURFACES

PIECES	SURFACES HABITABLES
Chambre 1	14.15 m²
Douche Ch. 1	2.45 m²
WC Ch.1	1.05 m²
Chambre 2	11.13 m²
Douche Ch. 2	3.41 m²
WC Ch. 2	0.96 m²
Dégagement 1	2.37 m²
Entrée	5.68 m²
Séjour / Cuisine	68.87 m²
Cellier + TE	2.54 m²
WC 1	1.64 m²
Chambre 3	15.71 m²
Douche / WC Ch.3	4.49 m²
Chambre 4	12.49 m²
Chambre 5	15.50 m²
Douche / WC Ch.5	4.21 m²
Salle de Jeux	19.16 m²
Douche	2.97 m²
WC 2	2.00 m²
Buanderie	3.94 m²
Dégagement 2	8.25 m²
<b>SURFACE TOTALE</b>	<b>202.97 m²</b>
Terrasse 1	22.85 m²
Terrasse 2	20.17 m²
Cellier Chalet 1	10.25 m²

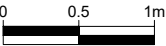
LEGENDE			
	PLACARD ELECTRIQUE	Fr. REFRIGERATEUR*	
hsp	HAUTEUR SOUS PLAFOND	L.V. LAVE VAISSELLE*	
P.C.	PORTE COULISSANTE	C CUISSON*	
F.	FENETRE	L.L. LAVE LINGE*	
Fixe	CHASSIS FIXE	EV. EVIER	
V.R.E	VOLET ROULANT ELECTRIQUE	PL. PLACARD	
V.R.E	VOLET BATTANT		FAUX-PLAFOND ET SOFFITE
	CLOISON DEMONTABLE		

PROVISOIRE

Date d'édition: 15/07/2025  
Indice A

ASPEN  
immobilier

Biotope  
IMMOBILIER  
CRÉATEUR DE VALEURS



Des modifications sont susceptibles d'être apportées à ce plan en fonction des nécessités techniques de la réalisation, tant en ce qui concerne les dimensions libres, que l'équipement. Les surfaces et hauteurs sous plafond indiquées sont approximatives. Les retombées, les soffites, les faux plafond, ainsi que l'emplacement des équipements sanitaires ne sont pas tous figurés ou le sont à titre indicatif.

\*Les emplacements dévolus aux équipements ménagers et à ceux liés au lavage du linge sont représentés sur le plan de vente en correspondance avec les différents raccordements nécessaires en électricité et en eau, aucun de ces éléments n'est fourni.