

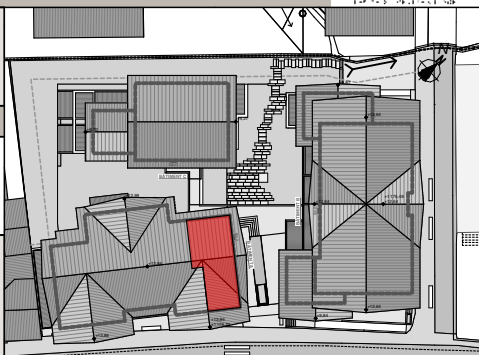
Résidence KEYSTONE

KEYSTONE

LES GETS
Centre village

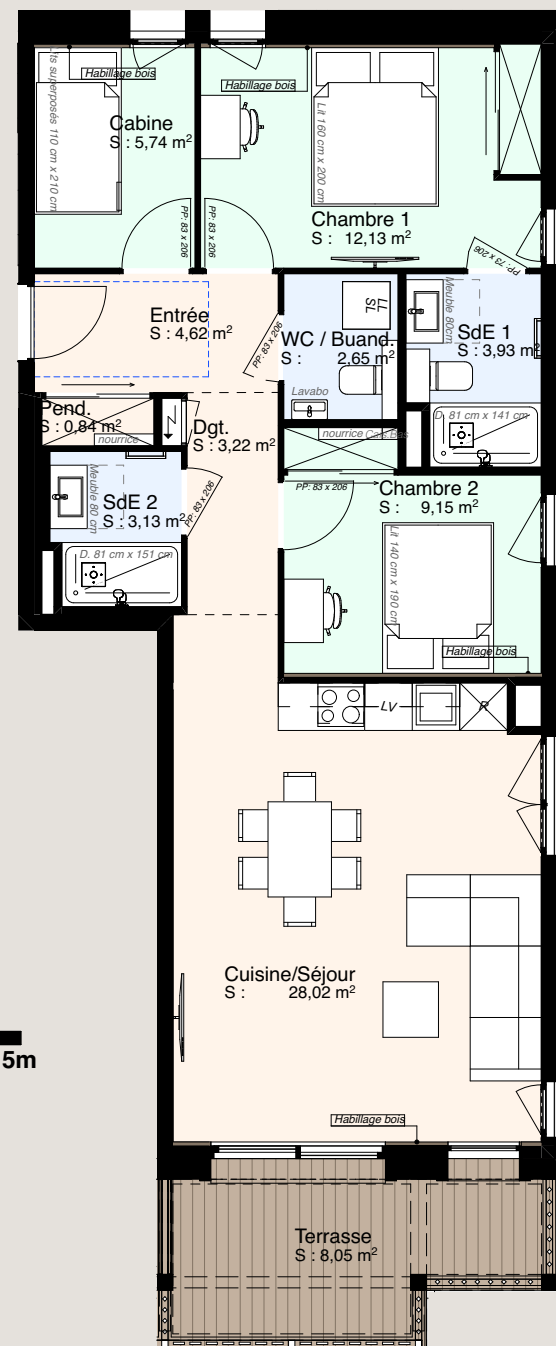
PLAN DE VENTE

NIVEAU : R+2
APT. : A201
TYPE : T3-C



APPARTEMENT A201

SURFACES	M²
Pièce de vie	28,02
Entrée - Dégagement	7,84
Penderie	0,84
Chambre 1	12,13
Chambre 2	9,15
Cabine	5,74
Salle d'Eau 1	3,93
Salle d'Eau 2	3,13
WC / Buanderie	2,65
TOTAL SURFACES	73,43 m²
SURFACES ANNEXES	
Terrasse 01	8,05
	8,05 m²



DOCUMENT NON CONTRACTUEL. PLAN SUSCEPTIBLE DE MODIFICATIONS POUR DES RAISONS D'ORDRE ADMINISTRATIF, RÉGLEMENTAIRE ET TECHNIQUE. ATTENTION, LES OUVERTURES SONT DONNÉES À TITRE INDICATIF ET POURRONT FAIRE L'OBJET DE MODIFICATIONS EN COURS D'ÉTUDE. LES AMÉNAGEMENTS SONT DONNÉS À TITRE INDICATIF, SE RÉFÉRER À LA NOTICE DE VENTE.

Biotope
IMMOBILIER
CRÉATEUR DE VALEURS

ASPEN
immobilier

16/02/2026