

<b>Niveau :</b> RDC	<b>Log. :</b> Chalet C
<b>Orientation :</b>	<b>Type :</b> T6

Surface Habitable	
entrée/dgmt	10,20
local tech.	4,11
SAS	4,65

Surface Totale Niveau	18,96 m <sup>2</sup>
<b>Surface Totale Logement</b>	<b>180,88 m<sup>2</sup></b>

Surface annexe	
Garage	15,00

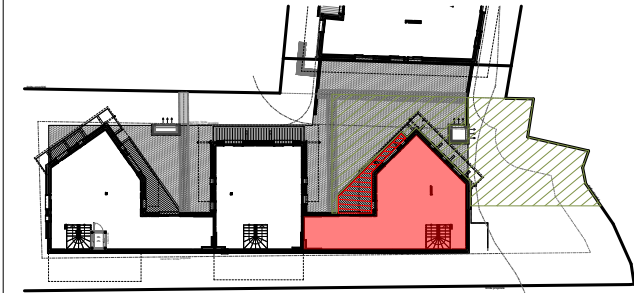
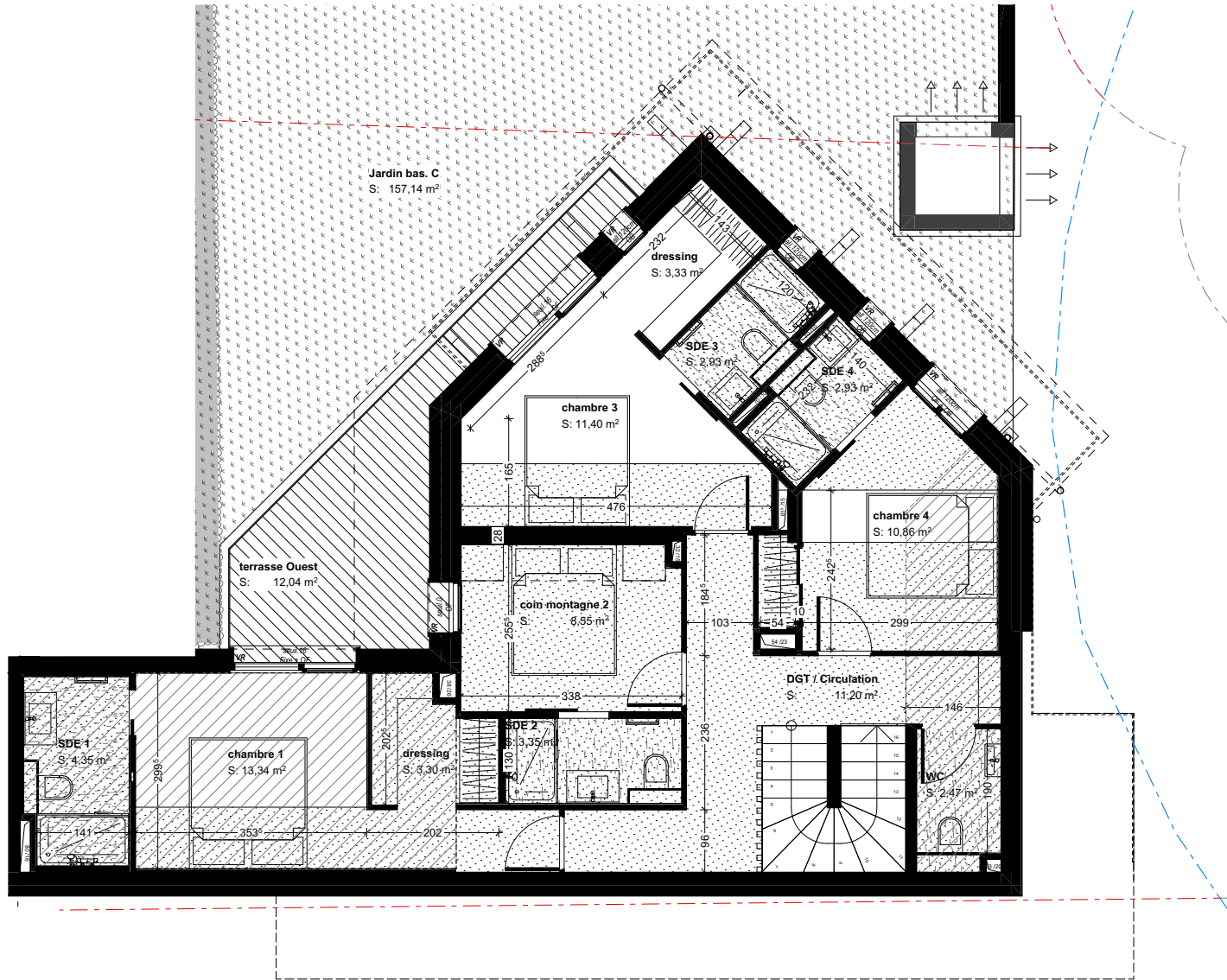


**Plan TMA :** Ce plan ne respecte pas la réglementation PMR

La société de construction se réserve le droit d'apporter des modifications dues à des impératifs techniques ou administratifs

**Date :**

**16/04/2025**



<b>Niveau :</b> R+1	<b>Log. :</b> Chalet C
<b>Orientation :</b> De Sud-Ouest à Nord	<b>Type :</b> T6

	<b>Surface Habitable</b>
chambre 1	13,34
chambre 3	11,40
chambre 4	10,86
coin montagne 2	8,55
DGT / Circulation	11,20
dressing	6,63
SDE 1	4,35
SDE 2	3,35
SDE 3	2,93
SDE 4	2,93
WC	2,47

<b>Surface Totale Niveau</b>	<b>78,01 m<sup>2</sup></b>
<b>Surface Totale Logement</b>	<b>180,88 m<sup>2</sup></b>

<b>Surfaces Extérieures Niveau</b>	
Jardin bas. C	157,14
terrasse Ouest	12,04

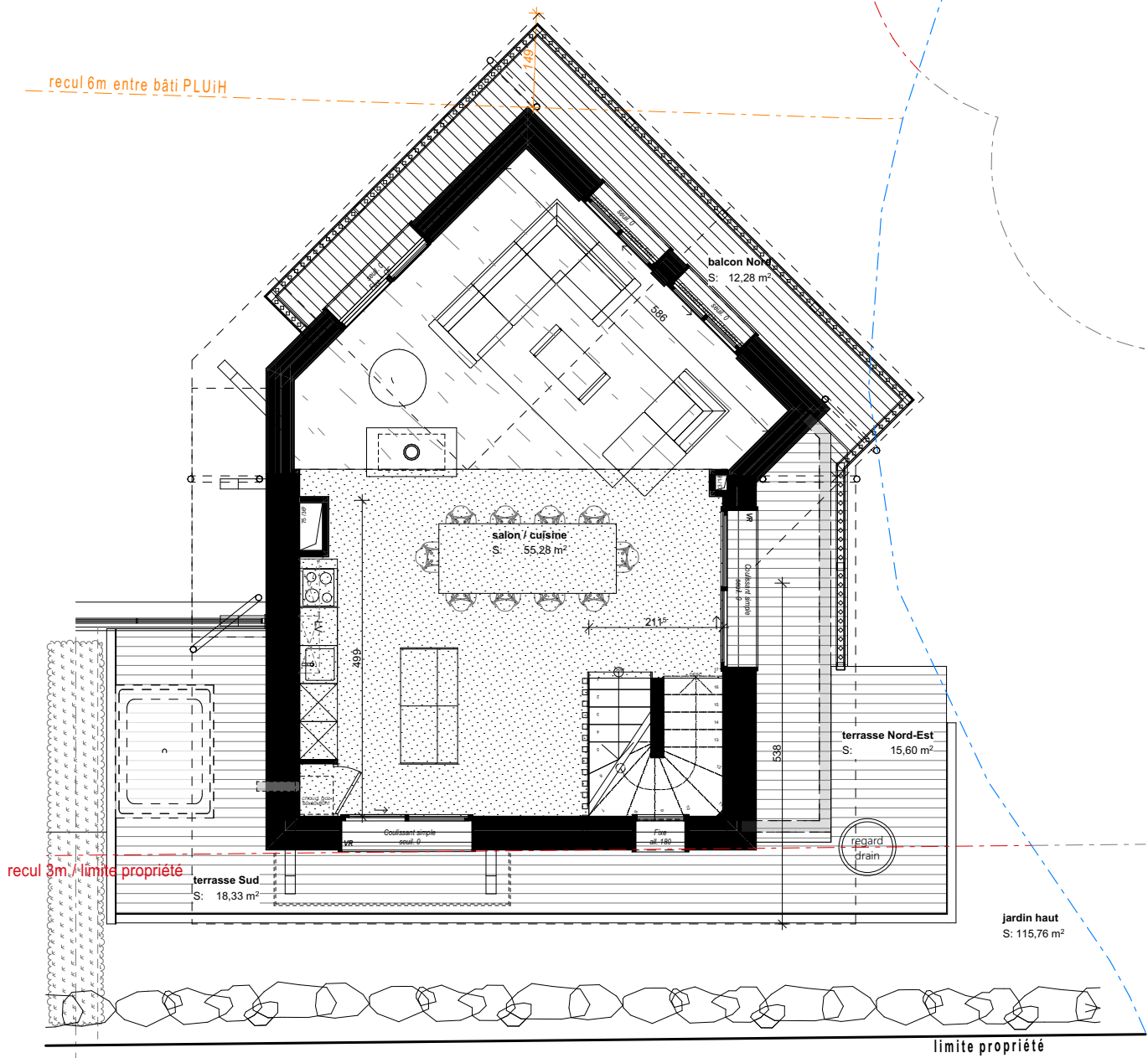
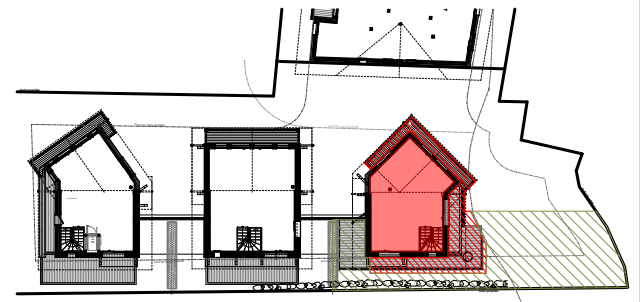


**Plan TMA :** Ce plan ne respecte pas la réglementation PMR

La société de construction se réserve le droit d'apporter des modifications dues à des impératifs techniques ou administratifs

**Date :**

**16/04/2025**



<b>Niveau :</b> R+2	<b>Log. :</b> Chalet C
<b>Orientation :</b> De Ouest à Sud-Est	<b>Type :</b> T6

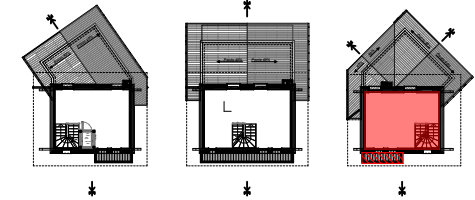
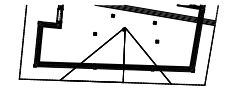
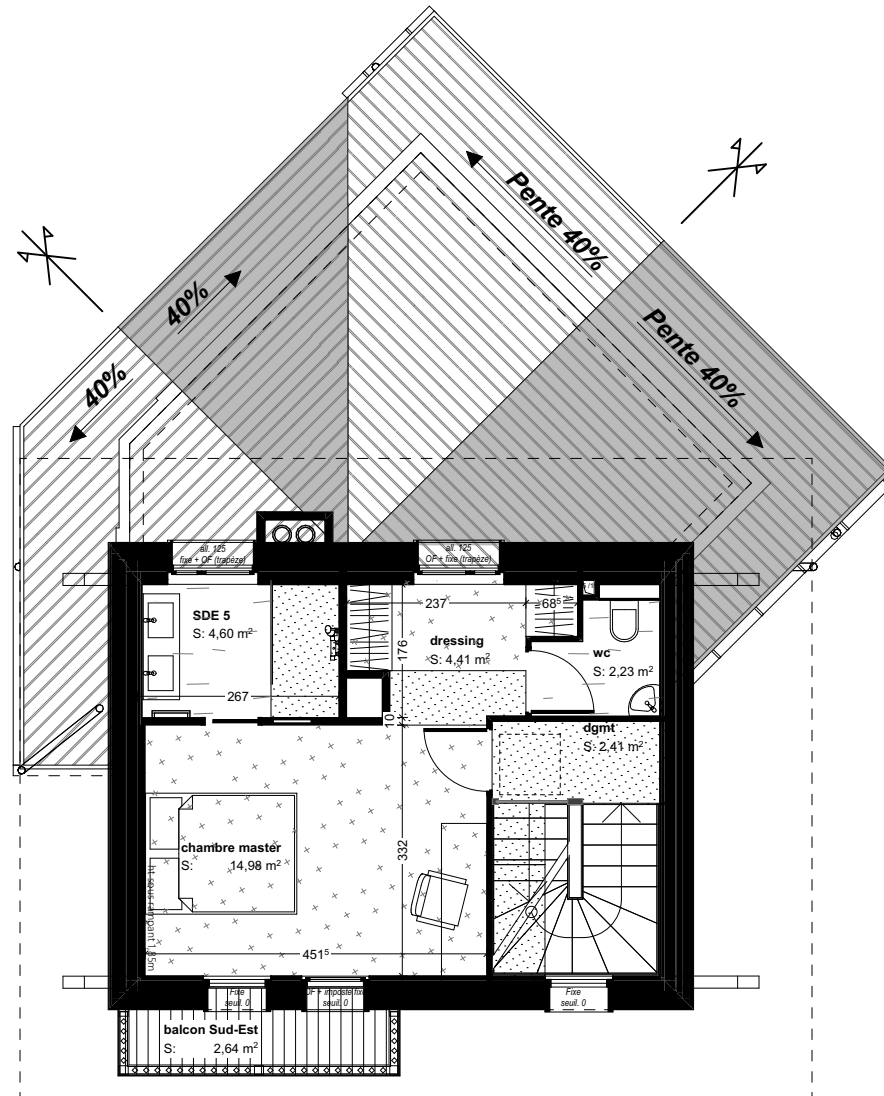
Surface Habitable	
salon / cuisine	55,28

Surface Totale Niveau	55,28 m <sup>2</sup>
Surface Totale Logement	180,88 m <sup>2</sup>

Surfaces Extérieures Niveau	
balcon Nord	12,28
jardin haut	115,76
terrasse Nord-Est	15,60
terrasse Sud	18,33

**Plan TMA :** Ce plan ne respecte pas la réglementation PMR  
 La société de construction se réserve le droit d'apporter des modifications dues à des impératifs techniques ou administratifs

**Date :**  
 16/04/2025



<b>Niveau :</b> R+3 combles	<b>Log. :</b> Chalet C
<b>Orientation :</b> Nord-Ouest et Sud-Est	<b>Type :</b> T6

**Surface Habitable**

chambre master	14,98
dgmt	2,41
dressings	4,41
SDE 5	4,60
wc	2,23

<b>Surface Totale Niveau</b>	<b>28,63 m<sup>2</sup></b>
<b>Surface Totale Logement</b>	<b>180,88 m<sup>2</sup></b>

<b>Surfaces Extérieures Niveau</b>	
balcon Sud-Est	2,64



**Plan TMA :** Ce plan ne respecte pas la réglementation PMR

La société de construction se réserve le droit d'apporter des modifications dues à des impératifs techniques ou administratifs

**Date :**

**16/04/2025**