

<b>Niveau :</b> RDC	<b>Log. :</b> Chalet C
<b>Orientation :</b>	<b>Type :</b> T6

Surface Habitable	
dégagement / entrée	10,10
local tech.	4,02
SAS	4,65

Surface Totale Niveau	18,77 m <sup>2</sup>
Surface Totale Logement	180,92 m <sup>2</sup>

Surface annexe	
Garage	15,00

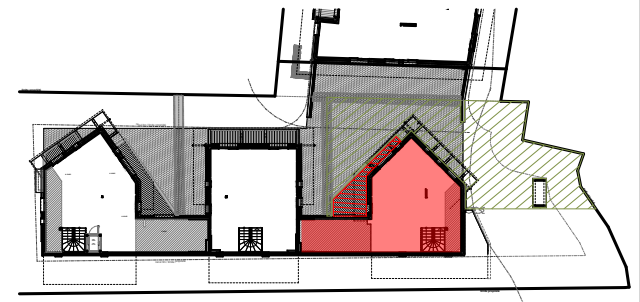
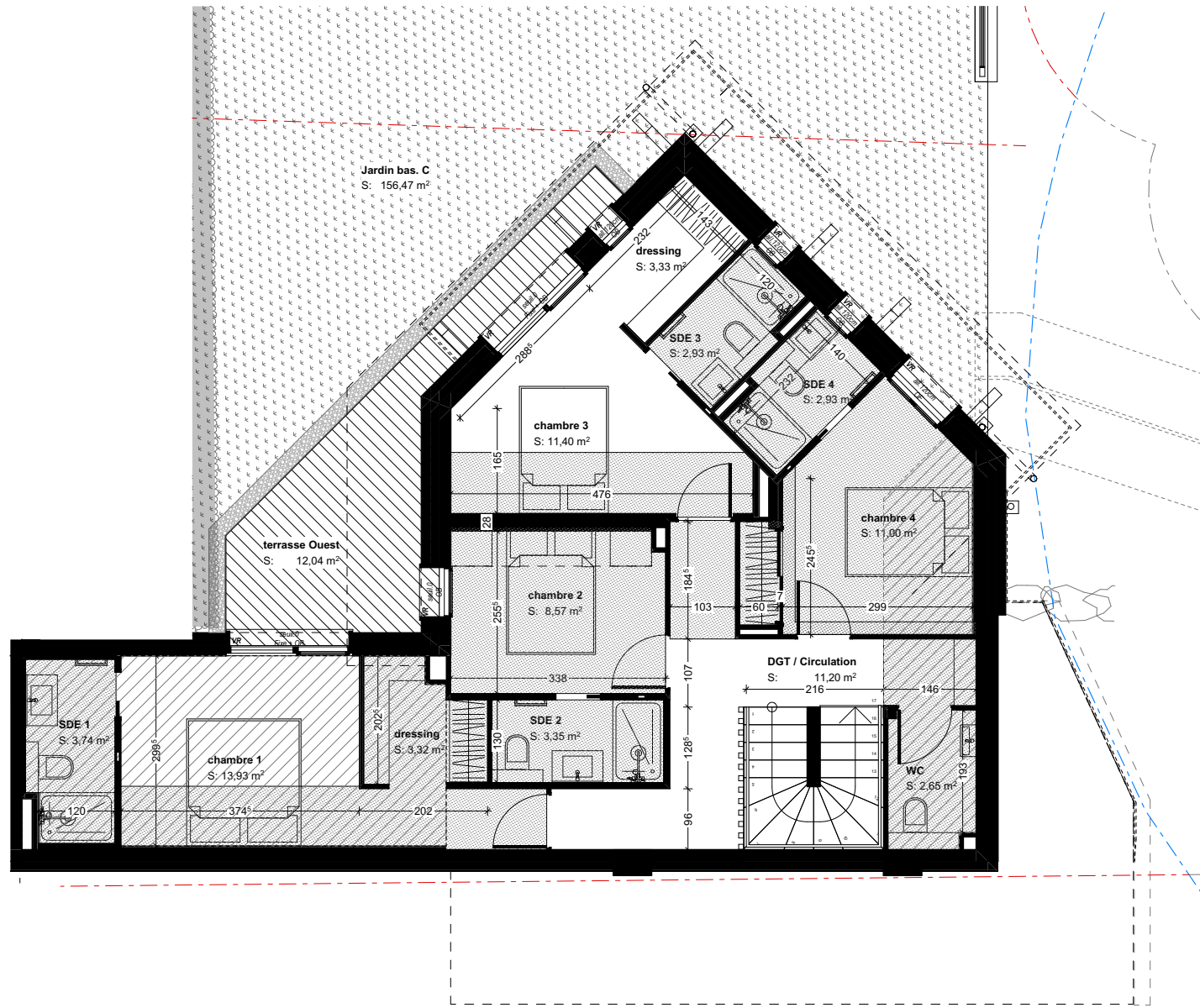


**Plan TMA :** Ce plan ne respecte pas la réglementation PMR

La société de construction se réserve le droit d'apporter des modifications dues à des impératifs techniques ou administratifs

**Date :**

**25/01/2024**



<b>Niveau :</b> R+1	<b>Log. :</b> Chalet C
<b>Orientation :</b> De Sud-Ouest à Nord	<b>Type :</b> T6

	<b>Surface Habitable</b>
chambre 1	13,93
chambre 2	8,57
chambre 3	11,40
chambre 4	11,00
DGT / Circulation	11,20
dressing	6,65
SDE 1	3,74
SDE 2	3,35
SDE 3	2,93
SDE 4	2,93
WC	2,65

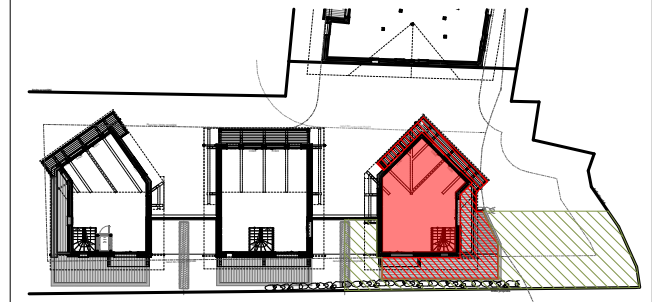
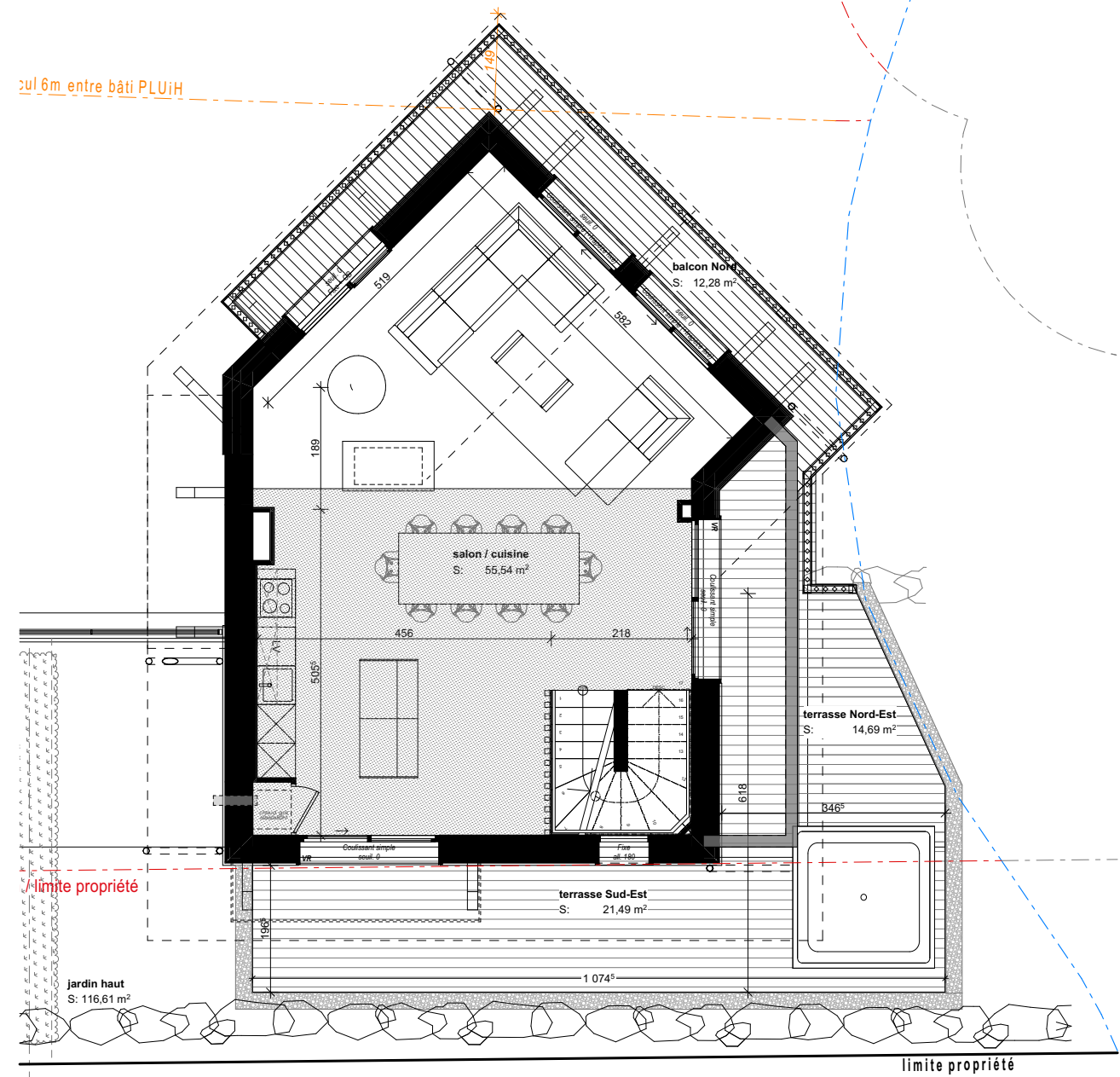
<b>Surface Totale Niveau</b>	<b>78,35 m<sup>2</sup></b>
<b>Surface Totale Logement</b>	<b>180,92 m<sup>2</sup></b>

<b>Surfaces Extérieures Niveau</b>	
Jardin bas. C	156,47
terrasse Ouest	12,04



**Plan TMA :** Ce plan ne respecte pas la réglementation PMR  
La société de construction se réserve le droit d'apporter des modifications dues à des impératifs techniques ou administratifs

**Date :**  
**25/01/2024**



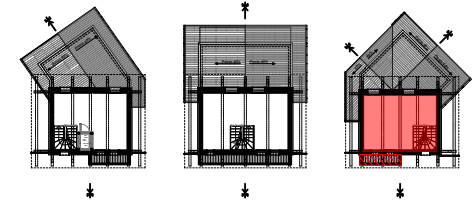
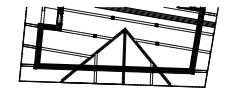
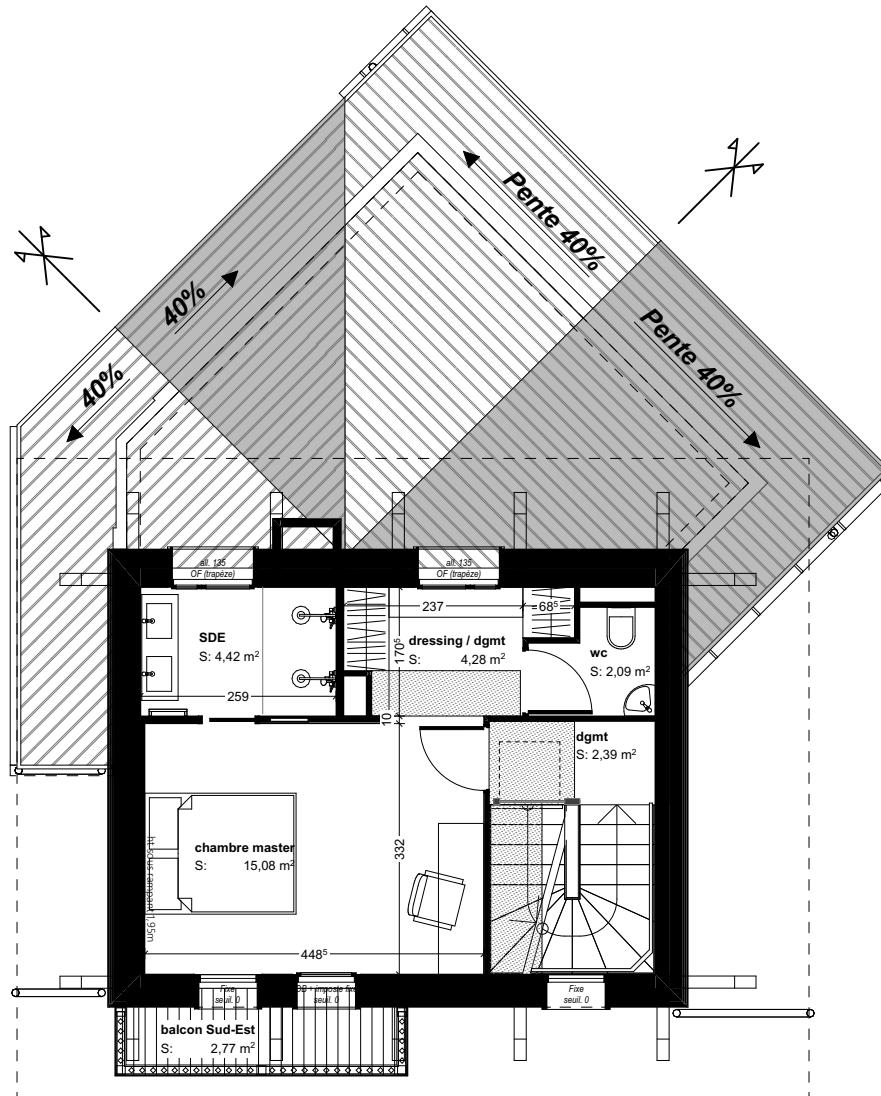
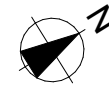
<b>Niveau :</b> R+2	<b>Log. :</b> Chalet C
<b>Orientation :</b> De Ouest à Sud-Est	<b>Type :</b> T6

Surface Habitable	
salon / cuisine	55,54
<b>Surface Totale Niveau</b>	<b>55,54 m<sup>2</sup></b>
<b>Surface Totale Logement</b>	<b>180,92 m<sup>2</sup></b>
Surfaces Extérieures Niveau	
balcon Nord	12,28
jardin haut	116,61
terrasse Nord-Est	14,69
terrasse Sud-Est	21,49



**Plan TMA :** Ce plan ne respecte pas la réglementation PMR  
 La société de construction se réserve le droit d'apporter des modifications dues à des impératifs techniques ou administratifs

**Date :**  
**25/01/2024**



<b>Niveau :</b> R+3 combles	<b>Log. :</b> Chalet C
<b>Orientation :</b> Nord-Ouest et Sud-Est	<b>Type :</b> T6

**Surface Habitable**

chambre master	15,08
dgmt	2,39
dressing / dgmt	4,28
SDE	4,42
wc	2,09

<b>Surface Totale Niveau</b>	<b>28,26 m<sup>2</sup></b>
<b>Surface Totale Logement</b>	<b>180,92 m<sup>2</sup></b>

<b>Surfaces Extérieures Niveau</b>	
balcon Sud-Est	2,77



**Plan TMA :** Ce plan ne respecte pas la réglementation PMR

La société de construction se réserve le droit d'apporter des modifications dues à des impératifs techniques ou administratifs

**Date :**

**25/01/2024**