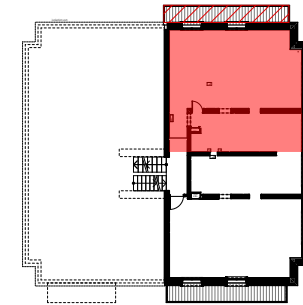




- LES SAPINS -

Rénovation / Réhabilitation d'un immeuble

Rue du Vieux Village, 74260 Les Gets



Plan TMA : Ce plan ne respecte pas la réglementation PMR

La société de construction se réserve le droit d'apporter des modifications dues à des impératifs techniques ou administratifs

Niveau : R+2 Log. : A-301

Orientation : De Nord-Est à Sud-Est Type : T3

Surf. < 1.80 m	Surface Habitable
Chambre 1	11,08
Chambre 2	9,30
Entrée	5,37
Salon + Cuisine	28,44
SDE 1	2,29
SDE 2	2,98
WC	1,98

Surface Totale Logement 61,44 m²

Surface extérieure
Balcon NE 9,44

CHALET & RÉSIDENCE
Agora
VIEUX VILLAGE - LES GETS

Biotope
IMMOBILIER

Date : 01/09/2023