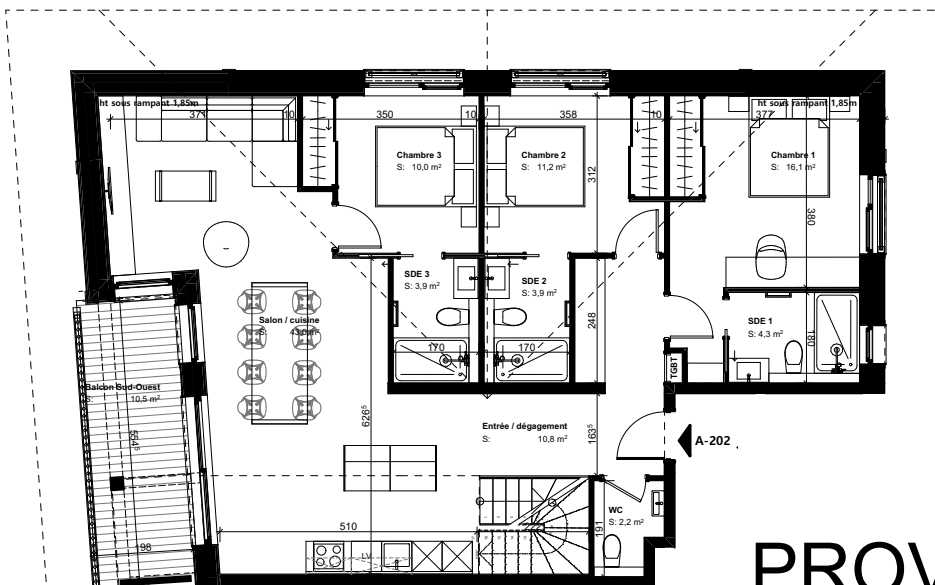
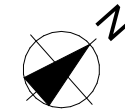


Plan R+3 Combles



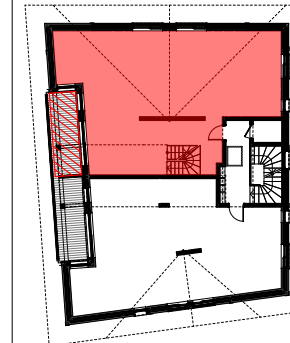
Plan R+2



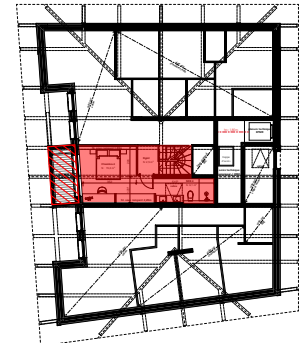
# Agora

VIEUX VILLAGE - LES GETS

Création d'un immeuble de 4 logements



R+2



R+3 Combles

**Niveau :** R+2 et R+3

**Log. :** A-202

**Orientation :** Sud-Ouest à Nord-Est

**Type :** T5+

Niveau R+2	Surface Habitable
Chambre 1	16,12
Chambre 2	11,17
Chambre 3	10,00
Entrée / dégagement	10,77
Salon / cuisine	43,03
SDE 1	4,31
SDE 2	3,88
SDE 3	3,88
WC	2,16
<b>Niveau R+3 Combles</b>	
Chambre 4	15,05
Dgmt	2,53
SDE 4	6,11

Surface Totale Niveau R+2 105.32 m<sup>2</sup>

Surface Totale Niveau R+3 23,69 m<sup>2</sup>

**Surface Totale Logement 129,01 m<sup>2</sup>**

## PROVISOIRE



**Plan TMA :** Ce plan ne respecte pas la réglementation PMR

La société de construction se réserve le droit d'apporter des modifications dues à des impératifs techniques ou administratifs

**Date :**

**02/01/2023**