

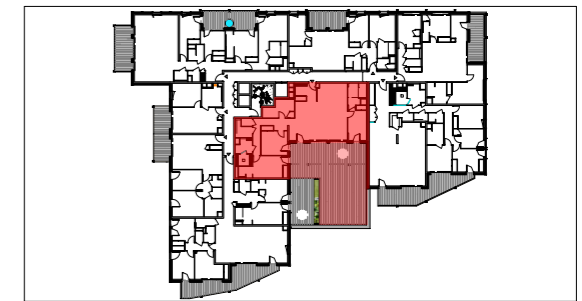
Echelle: 1/75^{ème}



Des modifications sont susceptibles d'être apportées à ce plan en fonction des nécessités techniques de la réalisation, tant en ce qui concerne les dimensions libres, que l'équipement. Les surfaces et hauteurs sous plafond indiquées sont approximatives. Les retombées, les soffites, les faux plafonds, ainsi que l'emplacement des équipements sanitaires ne sont pas tous figurés ou le sont à titre indicatif. *Les emplacements dévolus aux équipements ménagers et à ceux liés au lavage du linge sont représentés sur le plan de vente en correspondance avec les différents raccordements nécessaires en électricité et en eau, aucun de ces éléments n'est fourni.

RÉSIDENCE Nagan

LES GETS - CENTRE VILLAGE



APPARTEMENT 108 - 1^{ER} ETAGE - 4+ PIÈCES
TABLEAU DE SURFACES

PIÈCES	SURFACES HABITABLES
Entrée	6.77 m ²
Séjour / Cuisine	47.32 m ²
Chambre 1	12.24 m ²
Chambre 2	15.82 m ²
Chambre 3	10.42 m ²
Salle de bains / WC	6.51 m ²
Coin montagne	8.47 m ²
Salle de Bains	4.04 m ²
Sauna	3.48 m ²
WC	1.22 m ²
Buanderie	4.04 m ²
Dégagement	9.66 m ²
SURFACE TOTALE	129.99 m²
Terrasse	82.37 m ²

LEGENDE			
	PLACARD ELECTRIQUE	Fr. REFRIGERATEUR*	
	HAUTEUR SOUS PLAFOND	L.V. LAVE VAISSELLE*	
	P.C. PORTE COULISSANTE	C CUISSON*	
	F. FENETRE	LL. LAVE LINGE*	
	Fixe CHASSIS FIXE	EV. EVIER	
	V.R.E. VOLET ROULANT ELECTRIQUE	Pl. PLACARD	
	V.R.E. VOLET BATTANT		FAUX-PLAFOND ET SOFFITE
	CLOISON DEMONTABLE		

PROVISOIRE

Date d'édition: 21/03/2022
Indice B

ASPEN
immobilier

Biotope
IMMOBILIER
CRÉATEUR DE VALEURS