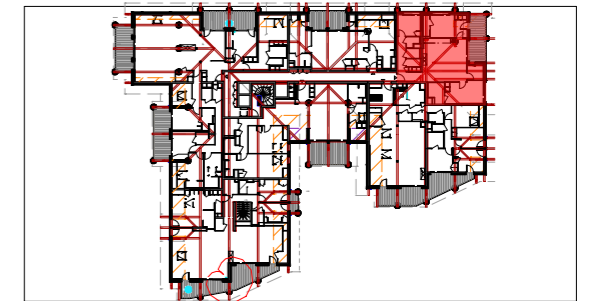


Des modifications sont susceptibles d'être apportées à ce plan en fonction des nécessités techniques de la réalisation, tant en ce qui concerne les dimensions libres, que l'équipement. Les surfaces et hauteurs sous plafond indiquées sont approximatives. Les retombées, les soffites, les faux plafonds, ainsi que l'emplacement des équipements sanitaires ne sont pas tous figurés ou le sont à titre indicatif.
 *Les emplacements dévolus aux équipements ménagers et à ceux liés au lavage du linge sont représentés sur le plan de vente en correspondance avec les différents raccordements nécessaires en électricité et en eau, aucun de ces éléments n'est fourni.

RÉSIDENCE Nagan

LES GETS - CENTRE VILLAGE



APPARTEMENT 305 - COMBLES - 4 PIECES + CABINE

TABLEAU DE SURFACES

PIECES	SURFACES HABITABLES	SURFACES < 1.80m
Entrée	10.03 m ²	
Séjour / Cuisine	33.05 m ²	
Chambre 1	14.78 m ²	
Douche / WC Ch.1	5.47 m ²	
Chambre 2	8.39 m ²	
Chambre 3	11.76 m ²	2.56 m ²
Douche Ch. 3	2.62 m ²	
Cab.	4.16 m ²	
Douche	2.21 m ²	
WC	1.69 m ²	
Buanderie	2.46 m ²	
SURFACE TOTALE	96.62 m²	2.56 m²
Balcon	13.49 m ²	

LEGENDE			
	PLACARD ELECTRIQUE	Fr. REFRIGERATEUR*	
	hsp HAUTEUR SOUS PLAFOND	L.V. LAVE VAISSELLE*	
	P.C. PORTE COULISSANTE	C CUISSON*	
	F. FENETRE	LL. LAVE LINGE*	
	Fixe CHASSIS FIXE	EV. EVIER	
	V.R.E. VOLET ROULANT ELECTRIQUE	Pl. PLACARD	
	V.R.E. VOLET BATTANT		FAUX-PLAFOND ET SOFFITE
	CLOISON DEMONTABLE		

PROVISOIRE

Date d'édition: 21/07/2023
Indice G - TMA

ASPEN
immobilier

Biotope
IMMOBILIER
CRÉATEUR DE VALEURS