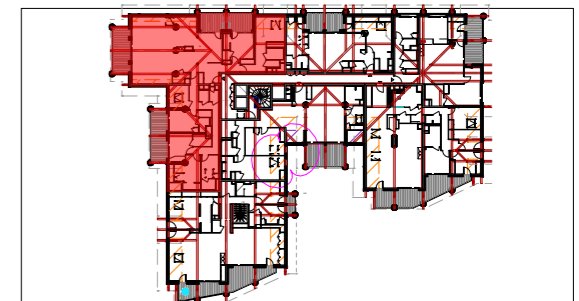


**APPARTEMENT 302 - COMBLES - 7 PIECES**  
**TABEAU DE SURFACES**

PIECES	SURFACES HABITABLES	SURFACES < 1.80m
Entrée	10.45 m <sup>2</sup>	
Séjour / Cuisine	75.65 m <sup>2</sup>	7.82 m <sup>2</sup>
Chambre 1	12.35 m <sup>2</sup>	
Douche.1	2.00 m <sup>2</sup>	
Wc.1	0.99 m <sup>2</sup>	
Chambre 2	15.75 m <sup>2</sup>	5.98 m <sup>2</sup>
Douche.2	3.43 m <sup>2</sup>	
Wc.2	1.36 m <sup>2</sup>	
Chambre 3	11.08 m <sup>2</sup>	
Douche.3	2.33 m <sup>2</sup>	
Wc.3	1.33 m <sup>2</sup>	
Chambre 4	10.45 m <sup>2</sup>	
douche / WC 4	3.68 m <sup>2</sup>	
Chambre 5	8.21 m <sup>2</sup>	3.84 m <sup>2</sup>
Douche 5	2.18 m <sup>2</sup>	
Chambre 6	7.11 m <sup>2</sup>	
Douche 6	2.64 m <sup>2</sup>	
Wc.5	1.54 m <sup>2</sup>	
Dégagement	16.32 m <sup>2</sup>	
Cellier	1.96 m <sup>2</sup>	
Lingerie	2.74 m <sup>2</sup>	4.95 m <sup>2</sup>
Buanderie	2.06 m <sup>2</sup>	0.66 m <sup>2</sup>
<b>SURFACE TOTALE</b>	<b>195.61 m<sup>2</sup></b>	<b>23.25 m<sup>2</sup></b>
Terrasse	15.65 m <sup>2</sup>	
Balcon	13.24 m <sup>2</sup>	
Balcon	14.19 m <sup>2</sup>	



**LEGENDE**

	PLACARD ELECTRIQUE	Fr.	REFRIGERATEUR*
	HAUTEUR SOUS PLAFOND	L.V.	LAVE VAISSELLE*
	PORTE COULISSANTE	C	CUISON*
	FENETRE	L.L.	LAVE LINGE*
	CHASSIS FIXE	EV.	EVIER
	VOLET ROULANT ELECTRIQUE	Pl.	PLACARD
	VOLET BATTANT		FAUX-PLAFOND ET SOFFITE
	CLOISON DEMONTABLE		

**PROVISOIRE**

Date d'édition: 28/02/2023  
 Indice E

Des modifications sont susceptibles d'être apportées à ce plan en fonction des nécessités techniques de la réalisation, tant en ce qui concerne les dimensions libres, que l'équipement. Les surfaces et hauteurs sous plafond indiquées sont approximatives. Les retombées, les soffites, les faux plafond, ainsi que l'emplacement des équipements sanitaires ne sont pas tous figurés ou le sont à titre indicatif.

\*Les emplacements dévolus aux équipements ménagers et à ceux liés au lavage du linge sont représentés sur le plan de vente en correspondance avec les différents raccordements nécessaires en électricité et en eau, aucun de ces éléments n'est fourni.