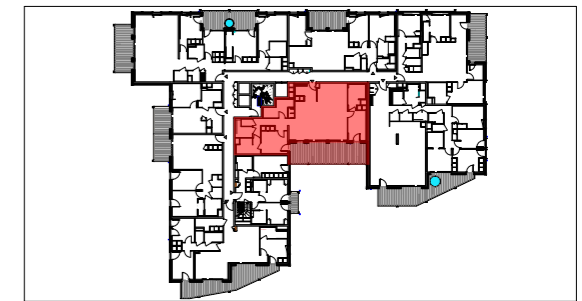


RÉSIDENCE
Nagan

LES GETS - CENTRE VILLAGE



APPARTEMENT 208 - 2ème ETAGE - 4+ PIECES
 TABLEAU DE SURFACES

PIECES	SURFACES HABITABLES
Entrée	6.80 m ²
Séjour / Cuisine	46.93 m ²
Chambre 1	11.49 m ²
Chambre 2	10.15 m ²
Salle de bains / WC	6.44 m ²
Coin montagne	8.17 m ²
Salle de Bains	6.17 m ²
WC	1.14 m ²
Buanderie	4.04 m ²
Dégagement	7.11 m ²
SURFACE TOTALE	108.44 m²
Balcon	26.77 m ²

LEGENDE

	PLACARD ELECTRIQUE	Fr.	REFRIGERATEUR*
	HAUTEUR SOUS PLAFOND	L.V.	LAVE VAISSELLE*
	PORTE COULISSANTE	C	CUISON*
	FENETRE	LL.	LAVE LINGE*
	CHASSIS FIXE	EV.	EVIER
	VOLET ROULANT ELECTRIQUE	Pl.	PLACARD
	VOLET BATTANT		FAUX-PLAFOND ET SOFFITE
	CLOISON DEMONTABLE		



Des modifications sont susceptibles d'être apportées à ce plan en fonction des nécessités techniques de la réalisation, tant en ce qui concerne les dimensions libres, que l'équipement. Les surfaces et hauteurs sous plafond indiquées sont approximatives. Les retombées, les soffites, les faux plafonds, ainsi que l'emplacement des équipements sanitaires ne sont pas tous figurés ou le sont à titre indicatif.
 *Les emplacements dévolus aux équipements ménagers et à ceux liés au lavage du linge sont représentés sur le plan de vente en correspondance avec les différents raccordements nécessaires en électricité et en eau, aucun de ces éléments n'est fourni.

PROVISOIRE

Date d'édition: 12/02/2024
 Indice G°
 MAJ: 16/05/2024

