

# LES CHALETS WOOD

## - Chalet Greenwood -



**Niveau :** Garage et accès logement

### Surface Habitable

Coin ciné	14,90
dgmt	5,39
Hall d'entrée	5,71
Local technique	5,91
	3,97
<b>Total</b>	<b>35,88 m<sup>2</sup></b>

### Surface autre

Aire de manoeuvre	41,30
Garage + stockage matériel	41,61
<b>Total</b>	<b>82,91 m<sup>2</sup></b>

**Surface habitable totale logement = 334,54 m<sup>2</sup>**

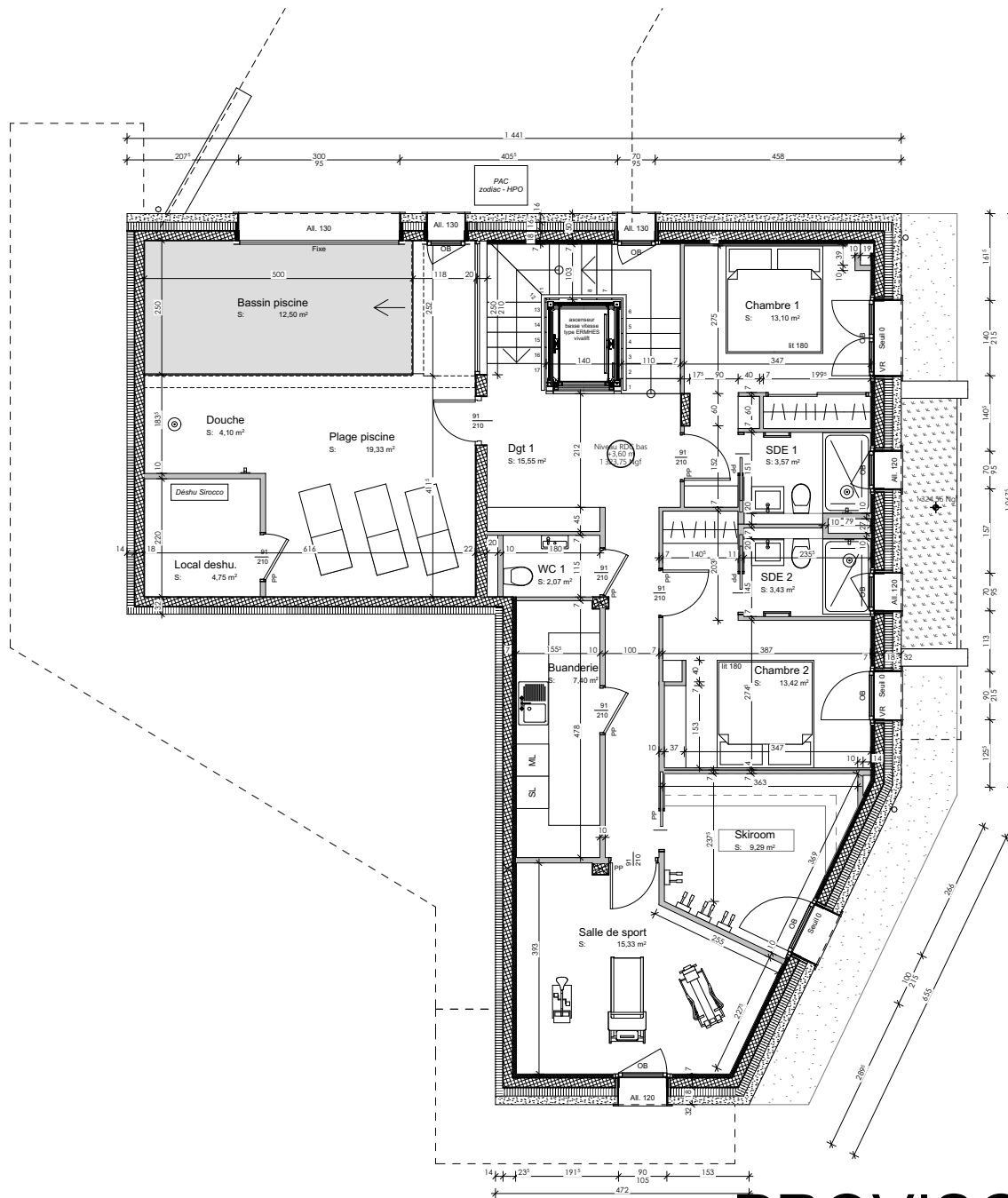
# PROVISOIRE

**Plan TMA :** Ce plan ne respecte pas la réglementation PMR

La société de construction se réserve le droit d'apporter des modifications dues à des impératifs techniques ou administratifs

**Date :**

**23/02/2024**



**PROVISOIRE**

# LES CHALETS WOOD

## - Chalet Greenwood -



**Niveau :** Rez-de-jardin bas

	<b>Surface Habitable</b>
Buanderie	7,40
Chambre 1	13,10
Chambre 2	13,42
Dgt 1	15,55
Douche	4,10
Local deshu.	4,75
Plage piscine	19,33
Salle de sport	15,33
SDE 1	3,57
SDE 2	3,43
Skiroom	9,29
WC 1	2,07
	<b>111,34 m<sup>2</sup></b>
	<b>Surface autre</b>
Bassin piscine	12,50

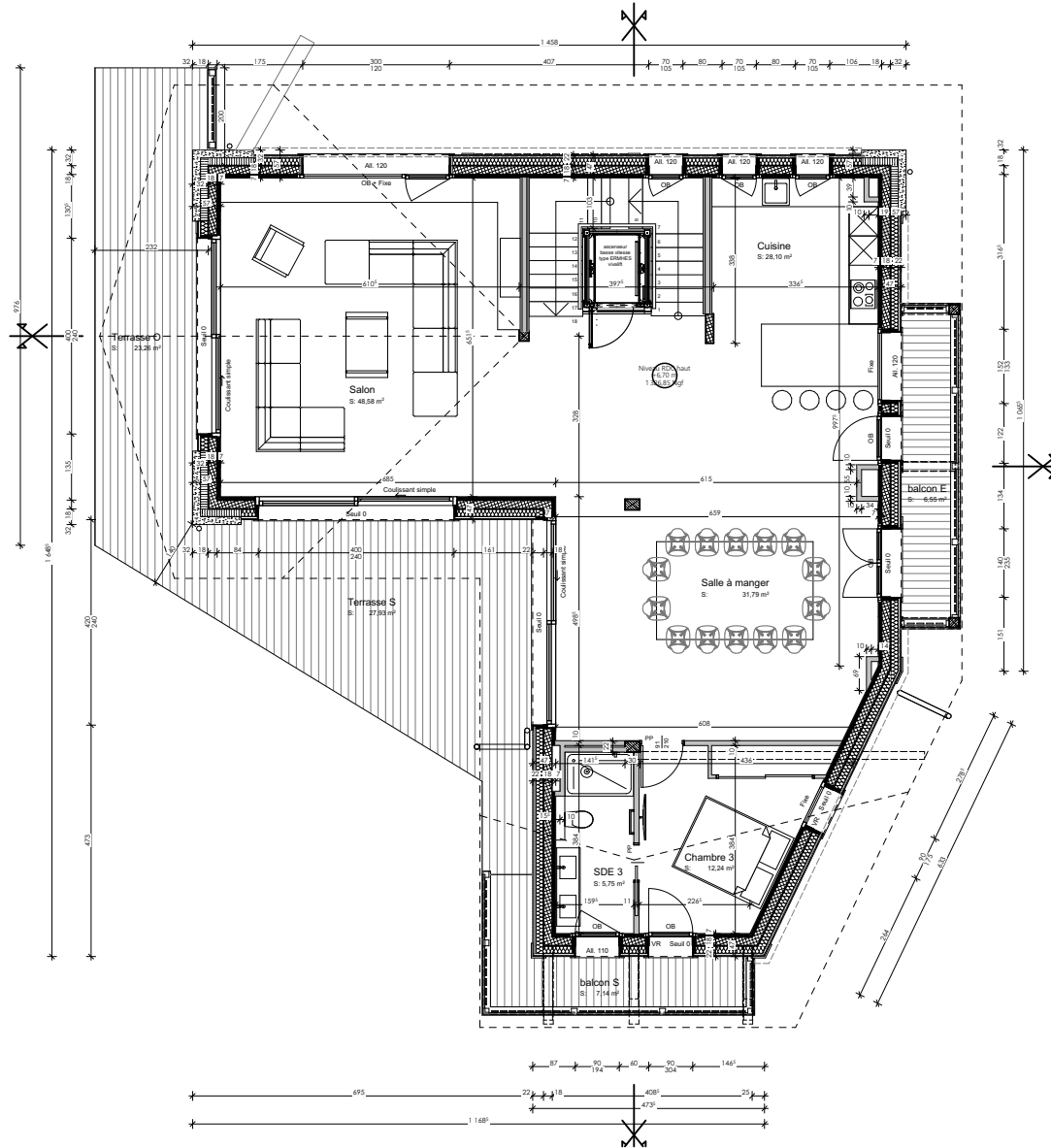
**Surface habitable totale logement = 334,54 m<sup>2</sup>**

**Plan TMA :** Ce plan ne respecte pas la réglementation PMR

La société de construction se réserve le droit d'apporter des modifications dues à des impératifs techniques ou administratifs

**Date :**

**23/02/2024**



**PROVISOIRE**

# LES CHALETS WOOD

## - Chalet Greenwood -



**Niveau :** Rez-de-jardin haut

	<b>Surface Habitable</b>
Chambre 3	12,24
Cuisine	28,10
Salle à manger	31,79
Salon	48,58
SDE 3	5,75
	<b>126,46 m<sup>2</sup></b>

	<b>Surface autre</b>
balcon E	6,55
balcon S	7,14
Terrasse O	23,26
Terrasse S	27,93
	<b>64,88 m<sup>2</sup></b>

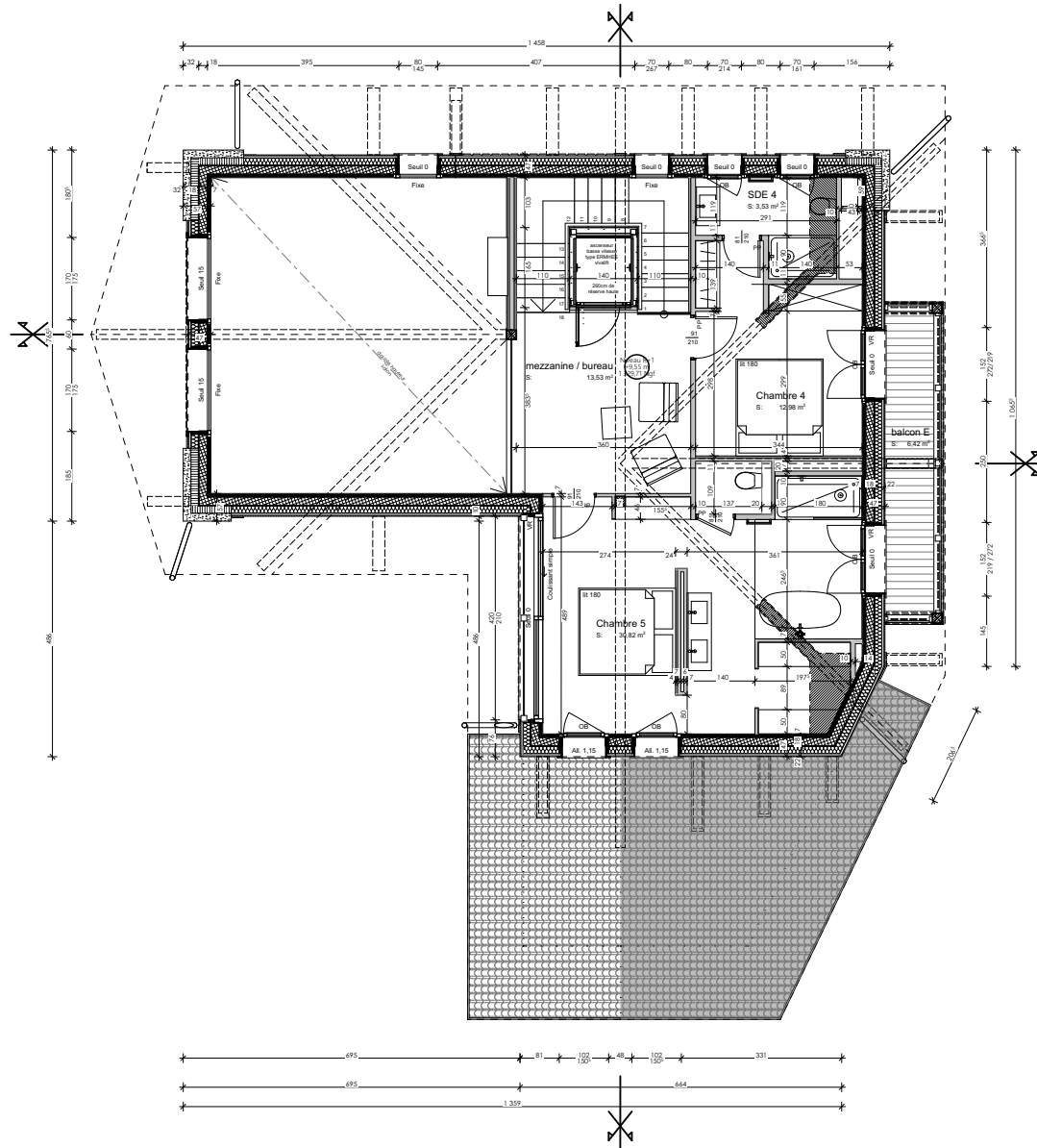
**Surface habitable totale logement = 334,54 m<sup>2</sup>**

**Plan TMA :** Ce plan ne respecte pas la réglementation PMR

La société de construction se réserve le droit d'apporter des modifications dues à des impératifs techniques ou administratifs

**Date :**

**23/02/2024**



**PROVISOIRE**

# LES CHALETS WOOD

## - Chalet Greenwood -



Niveau : Combles

	Surf. < 1.80 m	Surface Habitable
Chambre 4	1,20	12,98
Chambre 5	1,42	30,82
<b>Surface totale &lt;1,80m</b>	<b>2,62 m<sup>2</sup></b>	<b>13,53</b>
		3,53

60,86 m<sup>2</sup>

	Surface autre
balcon E	6,42

Surface habitable totale logement = 334,54 m<sup>2</sup>

Plan TMA : Ce plan ne respecte pas la réglementation PMR

La société de construction se réserve le droit d'apporter des modifications dues à des impératifs techniques ou administratifs

Date :

23/02/2024