

LES CHALETS WOOD

- Chalet Greenwood -



Niveau : Garage et accès logement

	Surface Habitable
Coin ciné	14,56
Hall d'entrée	12,13
Local technique	6,24
Stockage	3,97
	36,90 m²

	Surface autre
Aire de manoeuvre	41,30
Garage + stockage matériel	41,61
	82,91 m²

Surface habitable totale logement = 335,27 m²

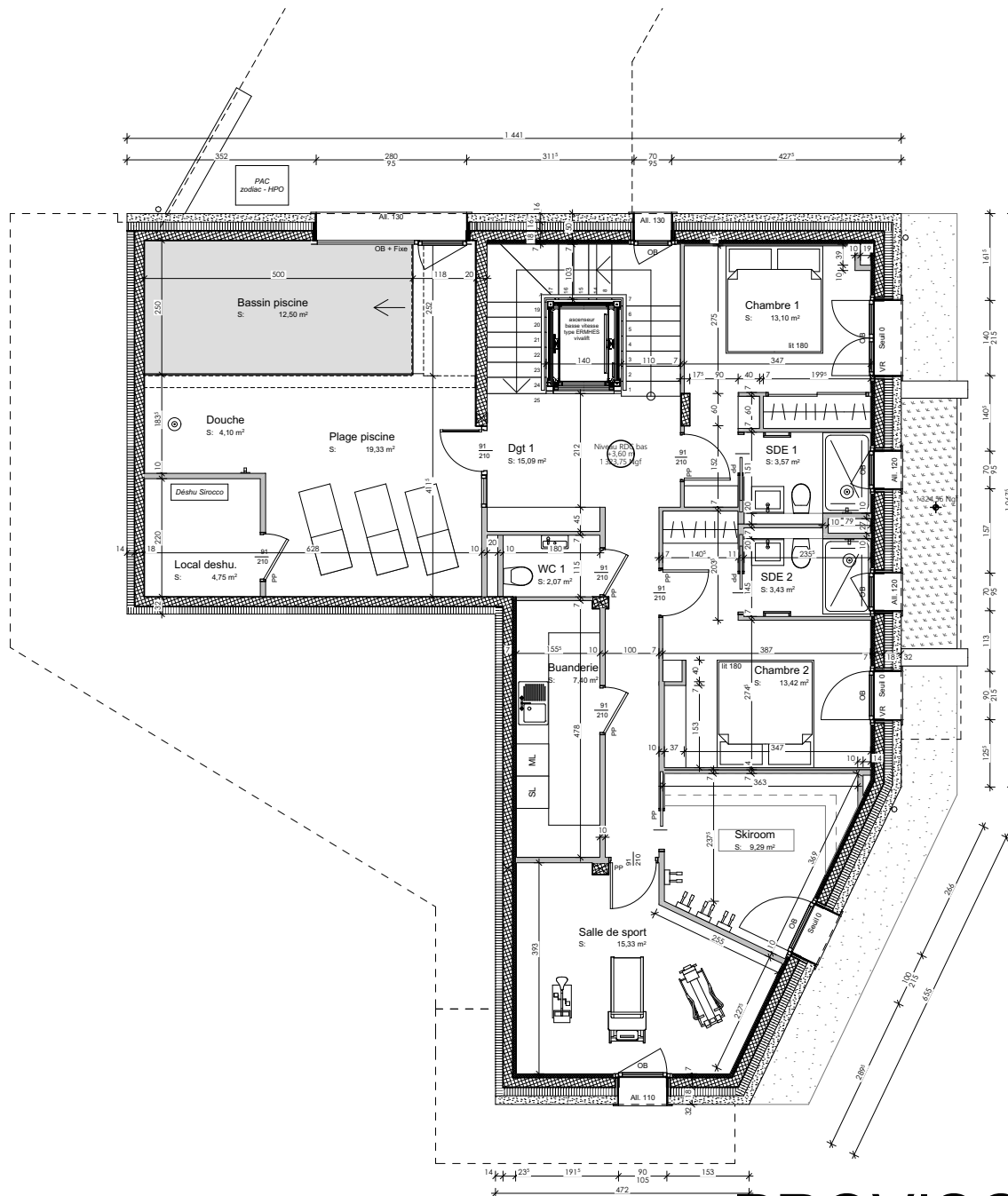
PROVISOIRE

Plan TMA : Ce plan ne respecte pas la réglementation PMR

La société de construction se réserve le droit d'apporter des modifications dues à des impératifs techniques ou administratifs

Date :

16/02/2024



PROVISOIRE

LES CHALETS WOOD

- Chalet Greenwood -



Niveau : Rez-de-jardin bas

	Surface Habitable
Buanderie	7,40
Chambre 1	13,10
Chambre 2	13,42
Dgt 1	15,09
Douche	4,10
Local deshu.	4,75
Plage piscine	19,33
Salle de sport	15,33
SDE 1	3,57
SDE 2	3,43
Skiroom	9,29
WC 1	2,07
	110,88 m²
	Surface autre
Bassin piscine	12,50

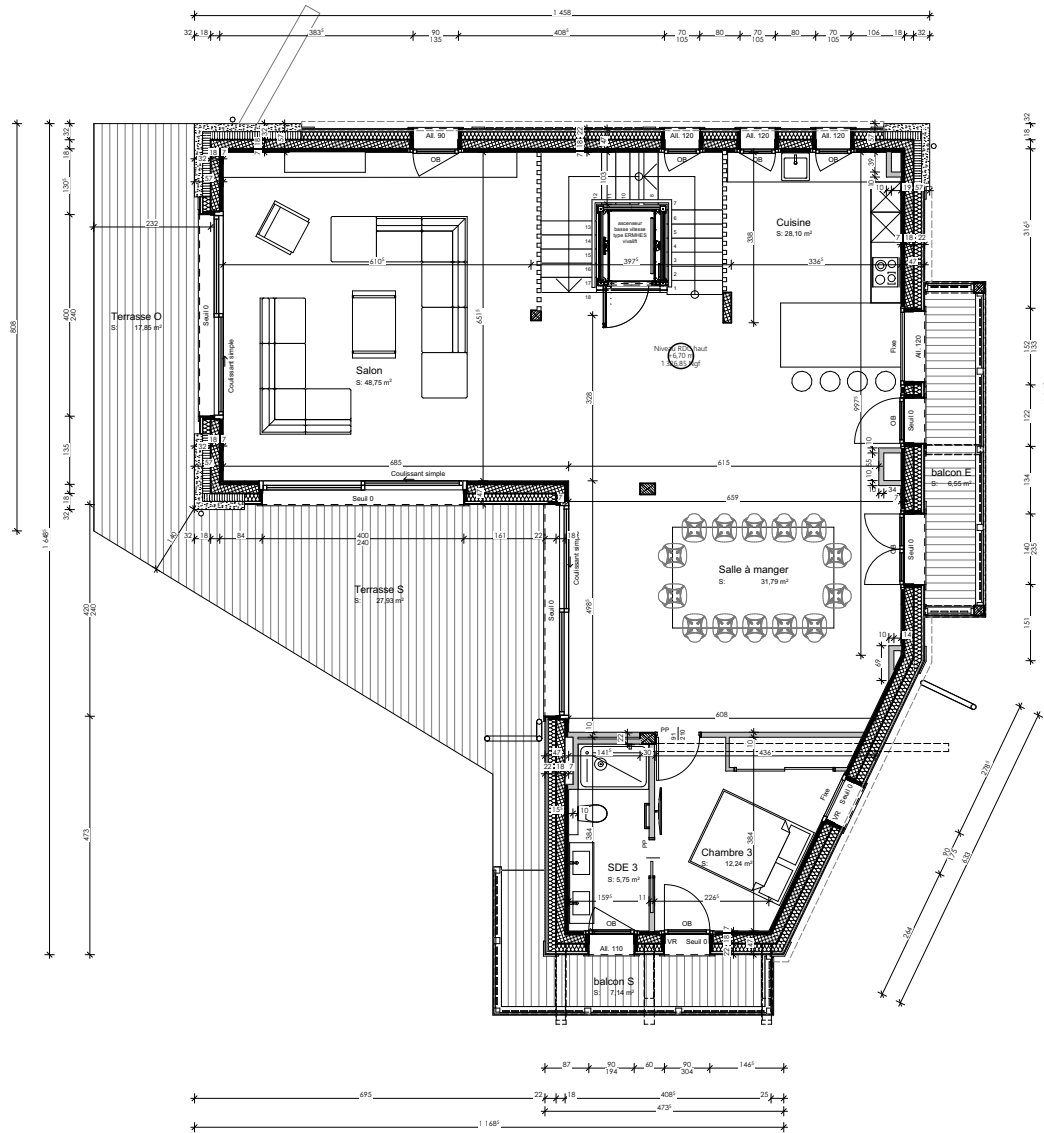
Surface habitable totale logement = 335,27 m²

Plan TMA : Ce plan ne respecte pas la réglementation PMR

La société de construction se réserve le droit d'apporter des modifications dues à des impératifs techniques ou administratifs

Date :

16/02/2024



PROVISOIRE

LES CHALETS WOOD

- Chalet Greenwood -



Niveau : Rez-de-jardin haut

	Surface Habitable
Chambre 3	12,24
Cuisine	28,10
Salle à manger	31,79
Salon	48,75
SDE 3	5,75
	126,63 m²

	Surface autre
balcon E	6,55
balcon S	7,14
Terrasse O	17,85
Terrasse S	27,93
	59,47 m²

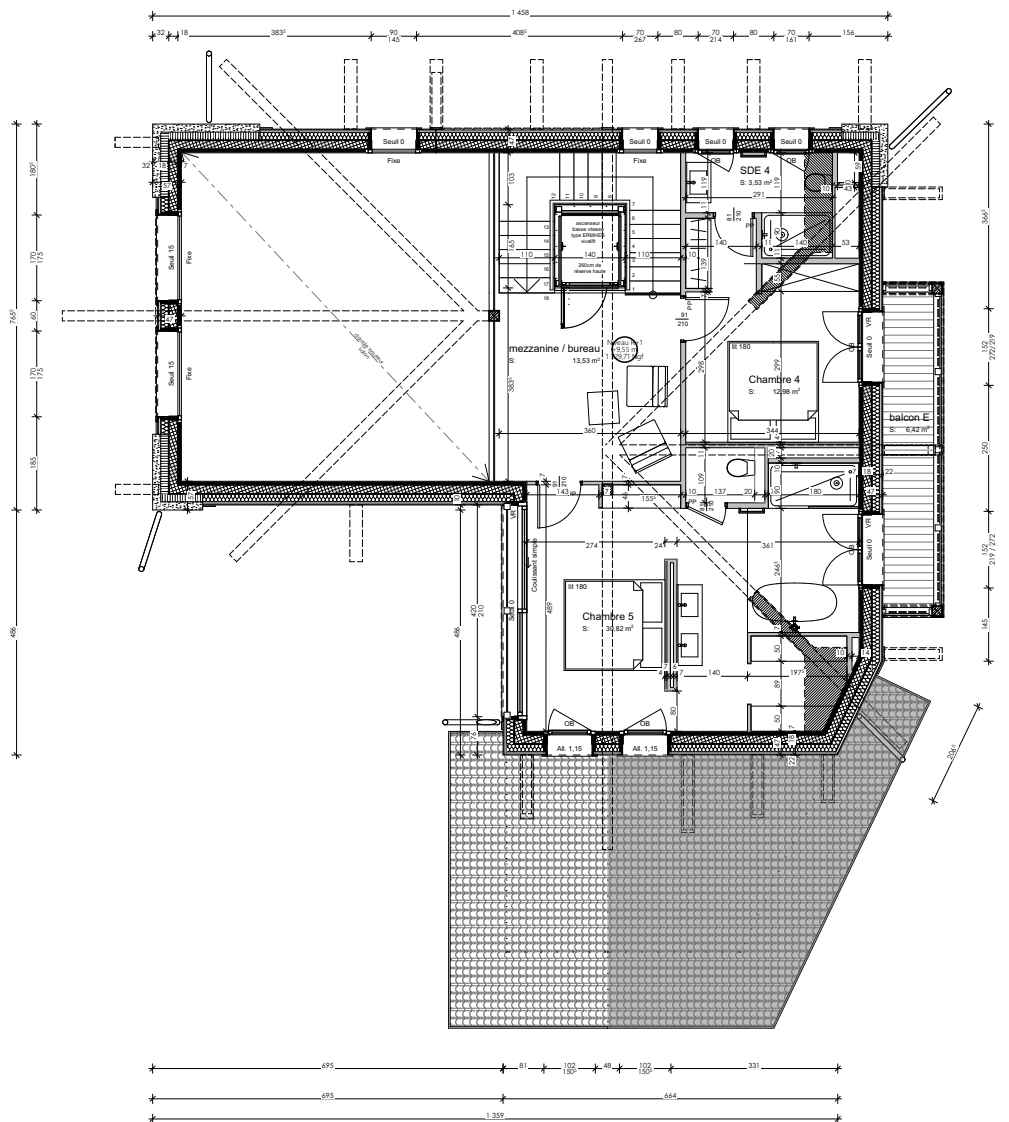
Surface habitable totale logement = 335,27 m²

Plan TMA : Ce plan ne respecte pas la réglementation PMR

La société de construction se réserve le droit d'apporter des modifications dues à des impératifs techniques ou administratifs

Date :

16/02/2024



PROVISOIRE

LES CHALETS WOOD

- Chalet Greenwood -



Niveau : Combles

	Surf. < 1.80 m	Surface Habitable
Chambre 4	1,20	12,98
Chambre 5	1,42	30,82
Surface totale <1,80m	2,62 m²	13,53
		3,53

60,86 m²

	Surface autre
balcon E	6,42

Surface habitable totale logement = 335,27 m²

Plan TMA : Ce plan ne respecte pas la réglementation PMR

La société de construction se réserve le droit d'apporter des modifications dues à des impératifs techniques ou administratifs

Date :

16/02/2024